

Descripción:

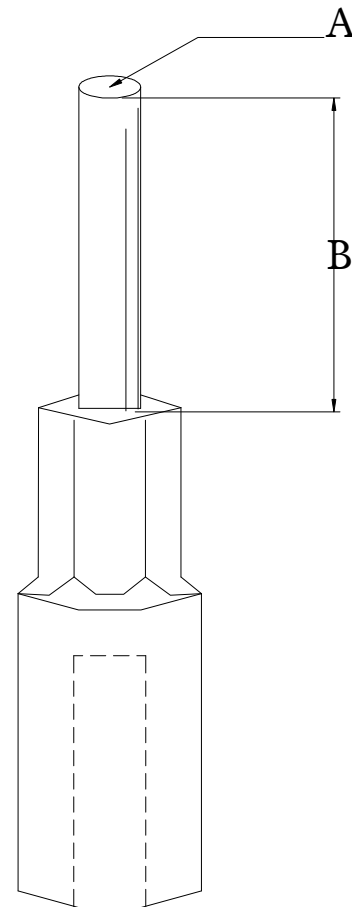
TERMINAL PIN, aluminio a cobre, manguito en aluminio comprimido con espiga de cobre estañado. El manguito se cubrirá con un inhibidor de óxido y cerrarse con una cubierta plástica de color codificado. El tamaño del alambre deberá grabarse en el manguito.

IDENTIFICACION

<u>CONDUCTOR</u>		<u>CONVERTOR</u>	<u>FILAMENTO COBRE</u>		
AL	ACSR	Color	mm	Pulg.	cal
b) 2/0	2/0	Gris	153	6	1/0

IDENTIFICACION

Valido para borna de BT de transformadores tipo poste.



Uso: Para reducir el calibre y para adaptar a un borne especificado en "cobre"

Comentario: La longitud del filamento de cobre es aproximada.

PLANILLA DE DATOS GARANTIZADOS
DEPARTAMENTO DE NORMATIVA
EDENORTE DOMINICANA S.A.



CÓDIGOS

EDENORTE	1006220
FECHA	

TERMINAL DE COMPRESION TIPO PIN 2/0 AWG

ITEM	DATOS	UNIDAD	PEDIDO	OFRECIDO	COMENTARIO
1	Empresa proveedora	(*)		
2	Fabricante	(*)		
3	Modelo	(*)		
4	País de origen	(*)		
5	Tipo			
6	Norma de fabricación y ensayos	(*)		
7	Características constructivas				
7.1	Material		Aleacion AL-CU		
7.2	Protección anticorrosiva		Estañado		
8	Características generales.		*ver ficha tecnica*		
8.1	Marca en bajorrelieve con el nombre del fabricante, calibre del conductor, número de catalogo o equivalente, tipo de herramienta y localización de los puntos de compresión		Si		
8.2	Calibre del conductor	AWG	2/0		
8.3	Longitud del filamento	mm	153		
8.4	Calibre del filamento del filamento	AWG	1/0		
8.5	Color covertedor		gris		
8.6	inhibidor de óxido		Si		
9	Embalaje		*ver descripcion*		
10	Norma de fabricación y ensayos	ISO 780:1983		
11	Garantía	Año	1		
12	Certificación ISO 9000 o similar		Si		

(*) A indicar por el oferente

Fecha de actualización: 06/01/15

.....
Fecha de la oferta

.....
Nombre y firma del oferente

.....
Sello

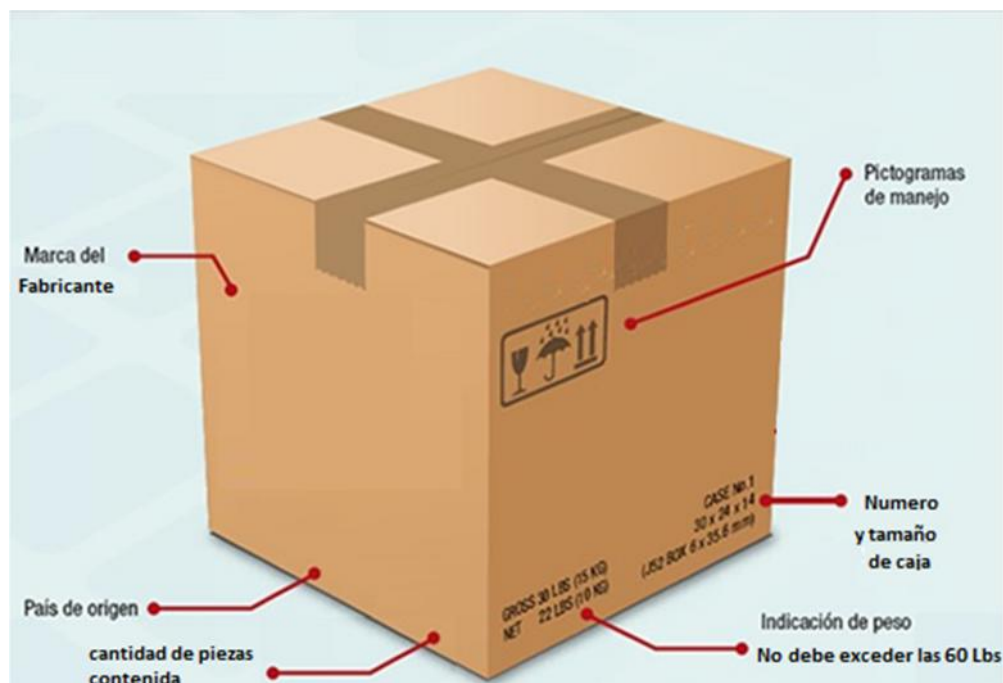
COMENTARIOS:

1- Este material cumplirá con todas las indicaciones detalladas en la especificación técnica correspondiente.

2- En caso de haber una solicitud adicional por parte de La Distribuidora o que el Fabricante entienda deba entregar información adicional, para la correcta evaluación de la propuesta, se deberá hacer por escrito y ser anexado a esta planilla de Datos Garantizados.

DESCRIPCION:

Se requiere que los materiales sean embalados en cajas que permitan su apilación, resguardo, identificación y protección de acuerdo a las características requeridas por Edenorte en termino de tamaño, ergonomía y calidad, las cuales deben ajustarse a la unidad de carga, distribución y almacenamiento.



Requerimientos:

1. Las cajas en las que sean embalados los materiales deben ser resistentes a las manipulaciones, transporte, apilado y almacenamiento.
2. La paleta o plataforma, su dimensiones es ajustada al tamaño de las unidades de carga.
3. Las cajas no pueden exceder el peso de 60Lbs.
4. Las dimensiones de las cajas deben permitir el paletizado.
5. Las cajas deben llegar sujetadas con fleje plástico sobre paletas o plataforma.
6. Las cajas deben contener las informaciones indicadas en la ilustración.



Uso:

Almacenaje de materiales

Comentario:

Estas imágenes son para fines de ilustración