

<div>Empresa Distribuidora de Electricidad del Norte</div> <div>EDENORTE</div> <div>División de Normativa y normalización</div> <div>NORMAS DE DISTRIBUCION</div> <div>FICHA DE MATERIALES NORMADOS</div>	<div>CONECTOR RECTO PARA TUBERÍA FLEXIBLE DE 2" LIQUID TIGHT</div>
	<div>Unidad:</div> <div>No Item:</div>
	<div>Pieza:</div>
	<div>Fecha: 08/03/2011</div>
	<div>Código : 1006485</div>

Descripción:

CONECTOR RECTO PARA TUBERÍA FLEXIBLE DE 2" LIQUID TIGHT, para uso exterior a prueba de agua para tubería flexible de diámetro de 2"

Características:

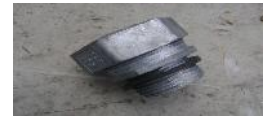
- Cuerpo recto de fundición de zinc, con roscas en el extremo a conectar al armario y con tuerca contrapresión para conexión a la tubería
- Arandela plástica para protección de agua y de humedad
- Modelo DMA, DMB



Nota: Esa foto es solamente de referencia

Uso:	Comentario:	Fecha:
Instalación de Medidores		08/03/2011

PLANILLA DE DATOS GARANTIZADOS
DEPARTAMENTO DE NORMATIVA
EDENORTE DOMINICANA S.A.



CÓDIGOS

EDENORTE 1006485
FECHA

CONECTOR RECTO PARA TUBERÍA FLEXIBLE DE 2" LIQUID TIGHT

ÍTEM	DATOS	UNIDAD	PEDIDO	OFRECIDO	COMENTARIO
1	Empresa proveedora	(*)		
2	Fabricante	(*)		
3	Modelo	(*)		
4	País de origen	(*)		
5	Tipo	CONECTOR RECTO		
6	Norma	(*)		
7	Características Constructivas				
7.1	Material	Fundido de Zinc y aluminio reforzado		
7.2	Cabeza	Hexagonal roscada en el interior		
7.3	Espaciador	Cuña PVC protectora de humedad		
7.4	Contratuerca	Unión liquid tight a base del conductor		
7.5	Base	Cuerpo recto del conector		
7.6	Arandela	Plástica PVC para protección de humedad, agua		
7.7	Tuerca	Hexagonal de unión armario base		
7.8	Diámetro de tubería	Pulg	2		
8	Embalaje		*Ver descripción*		
8.1	Norma de fabricación y ensayos	ISO 780:1983		
8.2	Garantía	Año	1		

(*) A indicar por el oferente

Fecha de actualización: 7/03/12

Fecha de la oferta

Nombre y firma del oferente

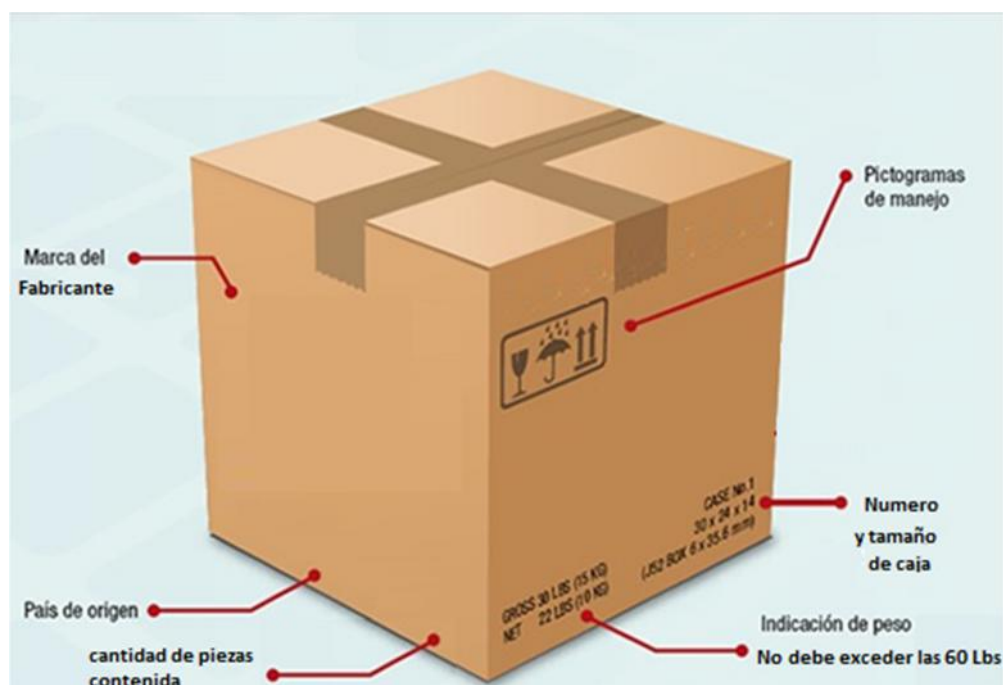
Sello

COMENTARIOS:

- Este material cumplirá con todas las indicaciones detalladas en la especificación técnica correspondiente.
- En caso de haber una solicitud adicional por parte de La Distribuidora o que el Fabricante entienda deba entregar información adicional, para la correcta evaluación de la propuesta, se deberá hacer por escrito y ser anexado a esta planilla de Datos Garantizados.

DESCRIPCION:

Se requiere que los materiales sean embalados en cajas que permitan su apilacion, resguardo, identificacion y proteccion de acuerdo a las características requeridas por Edenorte en termino de tamaño, ergonomía y calidad, las cuales deben ajustarse a la unidad de carga, distribución y almacenamiento.



Requerimientos:

1. Las cajas en las que sean embalados los materiales deben ser resistentes a las manipulaciones, transporte, apilado y almacenamiento.
2. Las paleta o plataforma, su dimensiones es ajustada al tamaño de las unidades de carga.
3. Las cajas no pueden exceder el peso de 60Lbs.
4. Las dimensiones de las cajas deben permitir el paletizado.
5. Las cajas deben llegar sujetadas con fleje plástico sobre paletas o plataforma.
6. Las cajas deben contener las informaciones indicadas en la ilustración.



Uso:

Almacenaje de materiales

Comentario:

Estas imágenes son para fines de ilustración