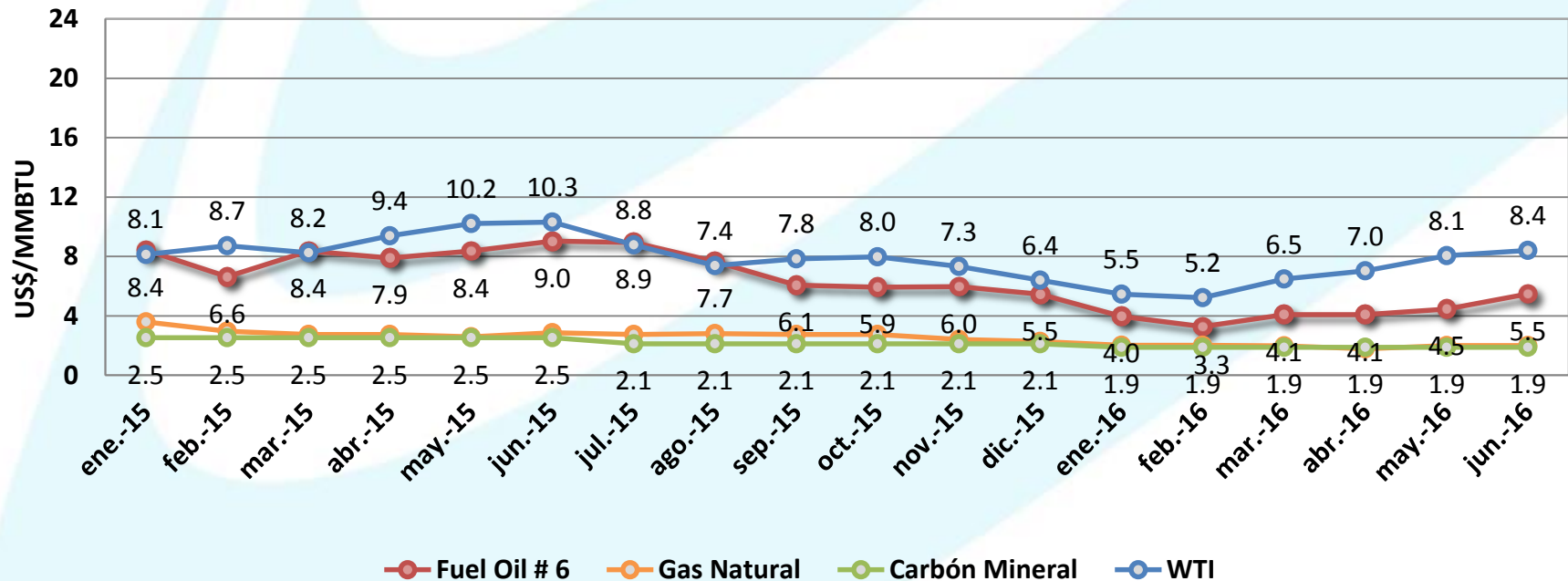


Informe de Desempeño

1er. Semestre del 2016



**Precios Combustibles
2015-2016
US\$/MMBTU**



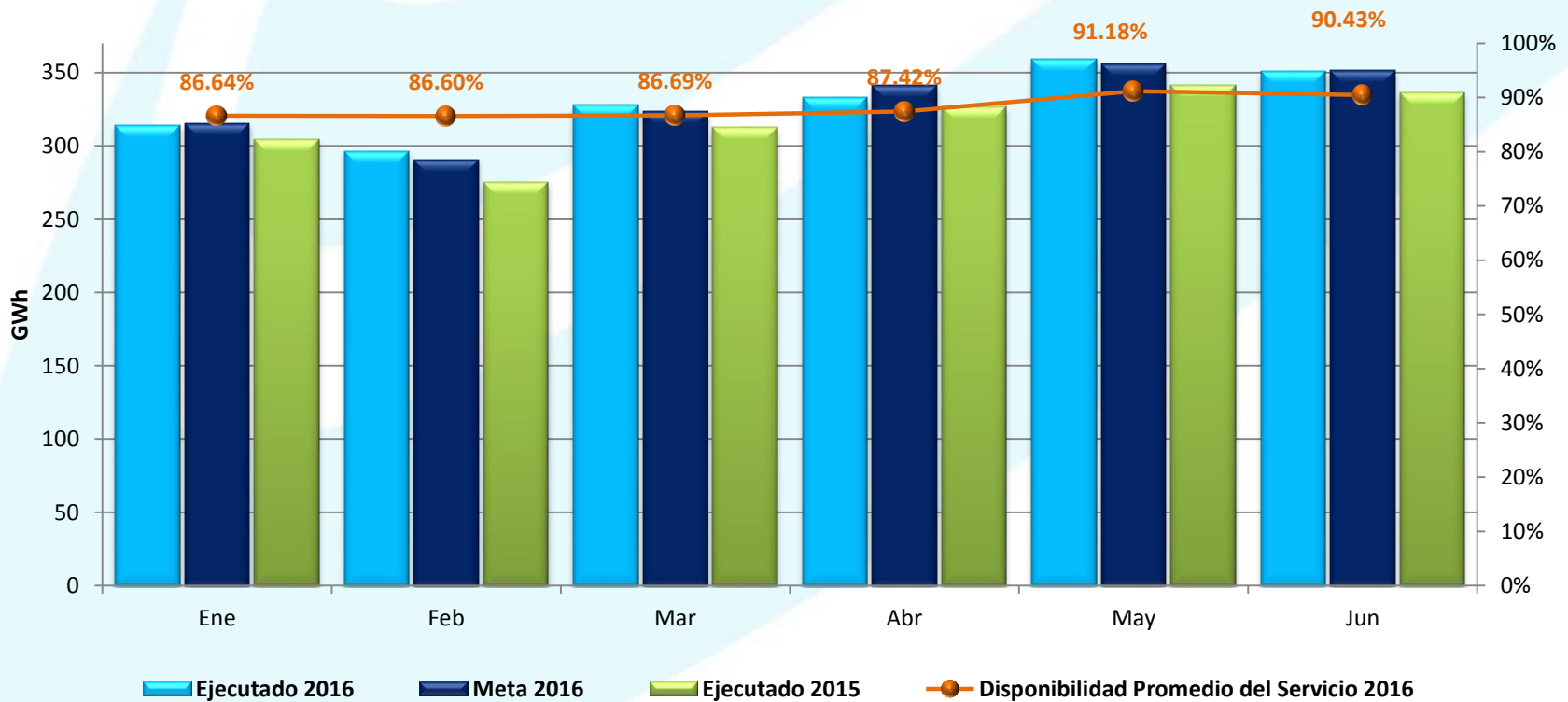
Variable	Enero	Febrero	Marzo	Abril	Mayo	Junio	Promedio
Fuel Oil # 6 (US\$/BBL)	4.0	3.3	4.1	4.1	4.5	5.5	4.23
Gas Natural (US\$/MMBTU)	2.0	2.0	2.0	1.8	2.0	2.0	1.97
Carbón Mineral (US\$/Ton)	1.9	1.9	1.9	1.9	1.9	1.9	1.89
WTI (US\$/BBL)	5.5	5.2	6.5	7.0	8.1	8.4	6.78
Tasa de Cambio (RD\$/US\$)	45.57	45.57	45.74	45.80	45.85	45.85	45.73
CPI	236.53	236.92	237.11	238.13	239.26	240.24	238.03
Inflación (%)	2.53%	1.74%	1.59%	1.75%	1.71%	1.91%	1.87%

Resumen Ejecutivo

Indicadores de Desempeño		Unidad	Primer Semestre-2016				
			2016	Meta	%	2015	%
Operativos	Energía Comprada	GWh	1,981.3	1,978.0	0.2%	1,896.1	4.5%
	Monómico de Compra	RD\$/kWh	4.7	6.6	-28.3%	6.3	-25.4%
	Costo Energía	MMRD\$	(9,318.62)	(12,974.73)	-28.2%	(11,960.18)	-22.1%
	Energía Facturada	GWh	1,383.7	1,403.1	1.4%	1,304.5	6.1%
	Pérdidas de Energía	GWh	597.5	574.8	4.0%	591.6	1.0%
	Facturación Energía	MMRD\$	10,544.6	11,038.0	4.7%	9,983.0	5.6%
	Monómico de Venta	RD\$/kWh	7.6	7.9	-3.1%	7.7	-0.4%
	Cobros Totales	MMRD\$	10,218.0	10,982.4	-7.0%	9,733.9	5.0%
Índices	Disponibilidad Prom Serv	%	87.7%	100.0%	-12.3%	87.5%	0.2%
	Pérdidas Energía	%	30.2%	29.1%	1.1%	31.2%	-1.0%
	Cobranza	%	96.9%	98.0%	-1.2%	96.0%	0.9%
	CRI	%	67.7%	69.5%	-1.9%	66.0%	1.6%
	Facturas Cobradas	%	99.4%	100.0%	-0.6%	100.1%	-0.7%
Otros	Empleados	Cant	2,969	-	-	3,000	(0.01)
	Clientes Facturados	Miles	851,673	842,523	1.1%	800,103	0.06
	Incremento Contratos	Cant	15,998	-	-	11,951	-

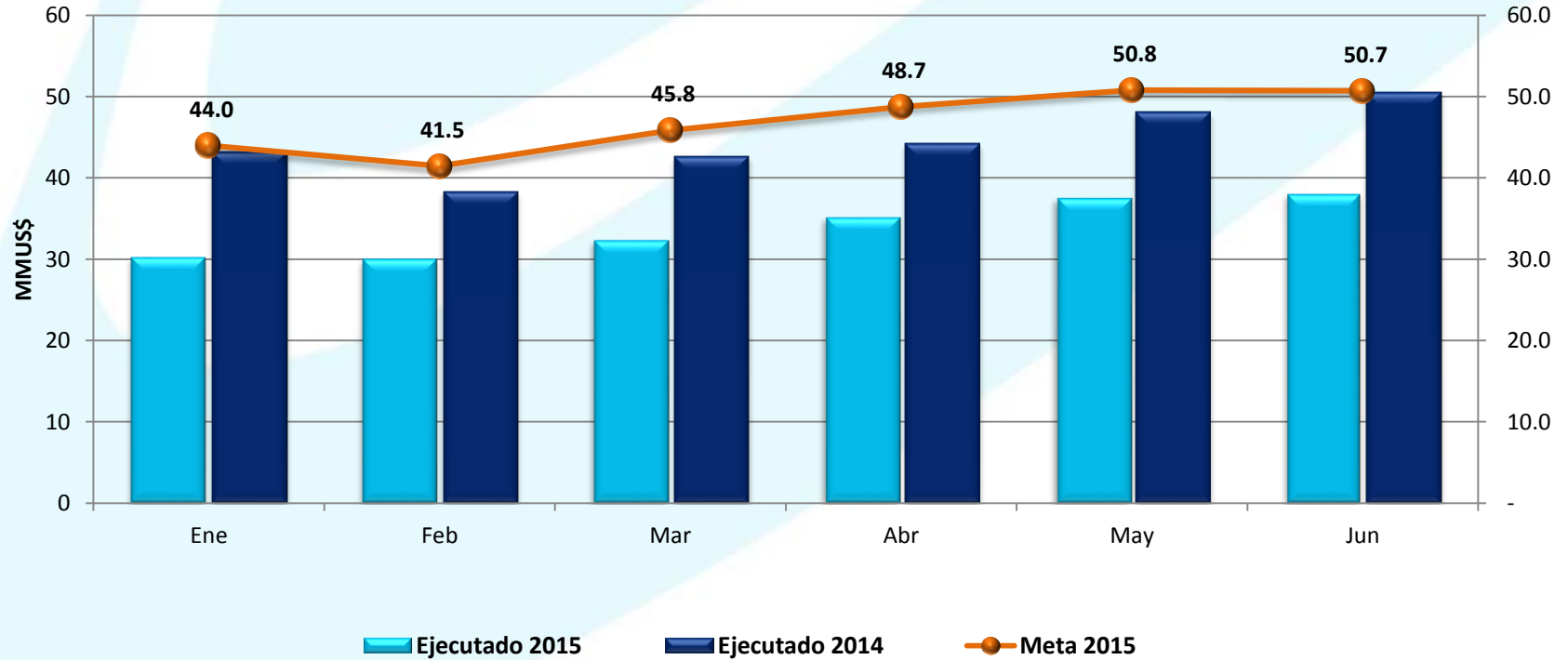
Compra de Energía (GWh)

Compra de Energía Enero - Junio GWh



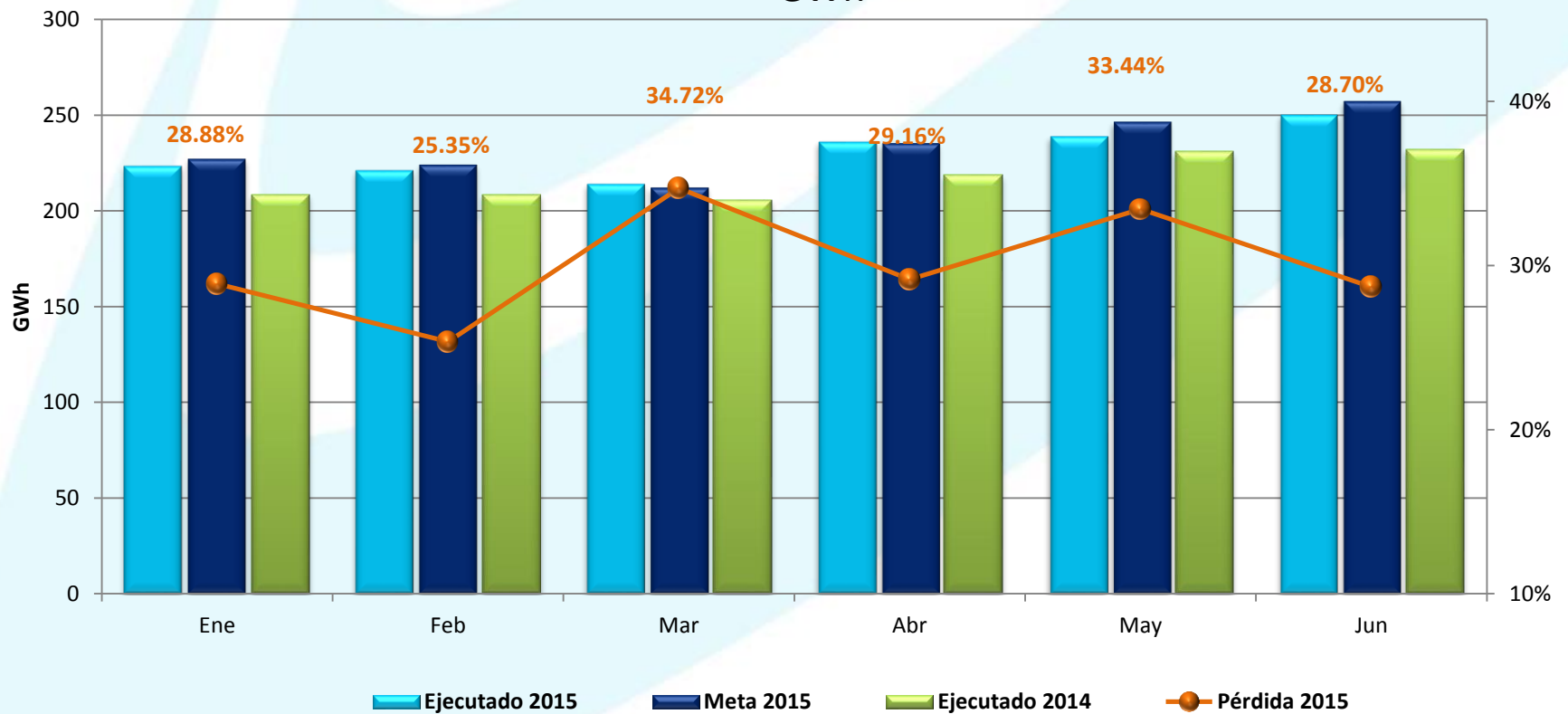
Compra de Energía (MMUS\$)

Compra de Energía Enero - Junio MMUS\$



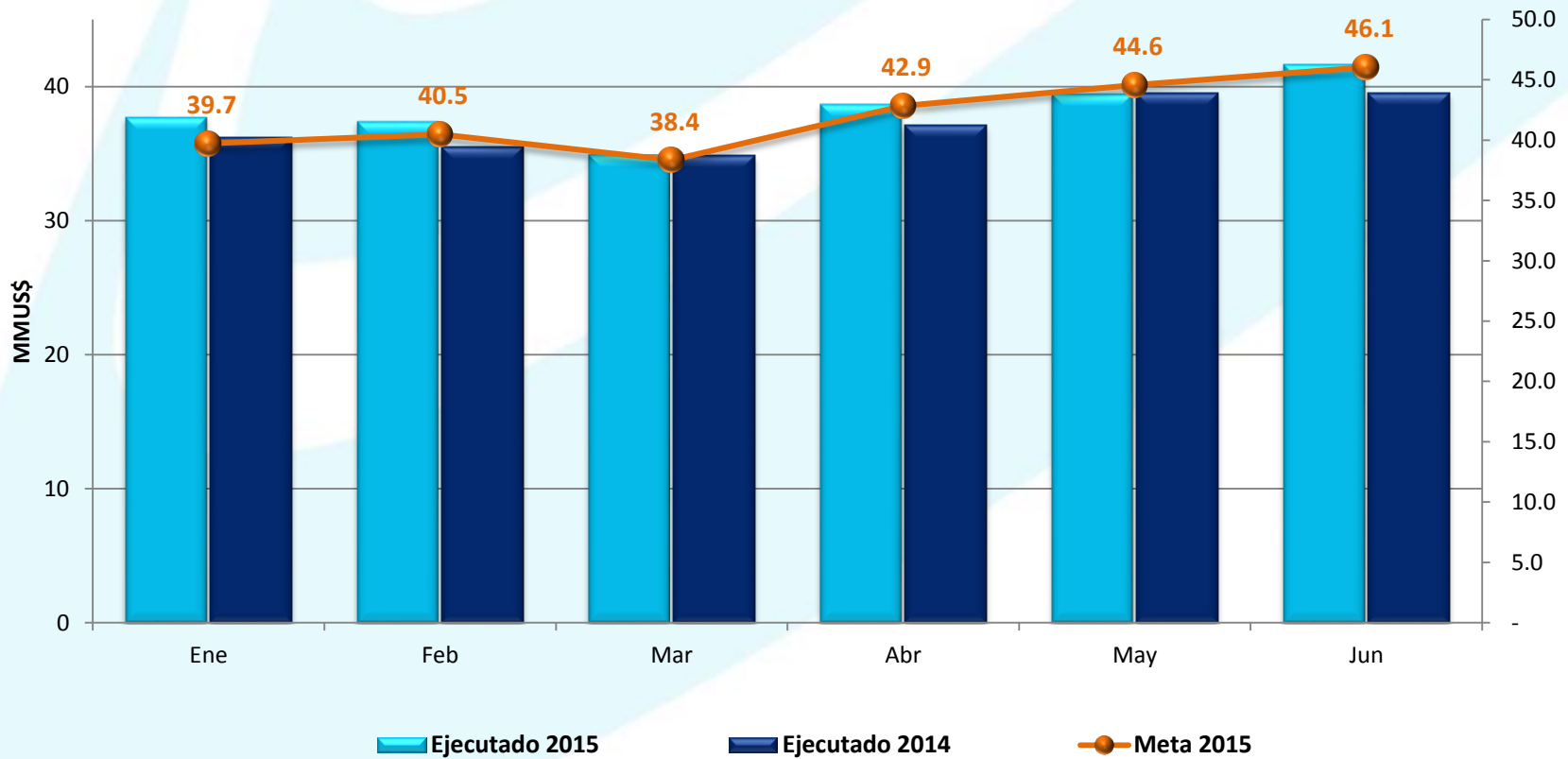
Facturación (GWh)

Facturación Energía Enero - Junio GWh



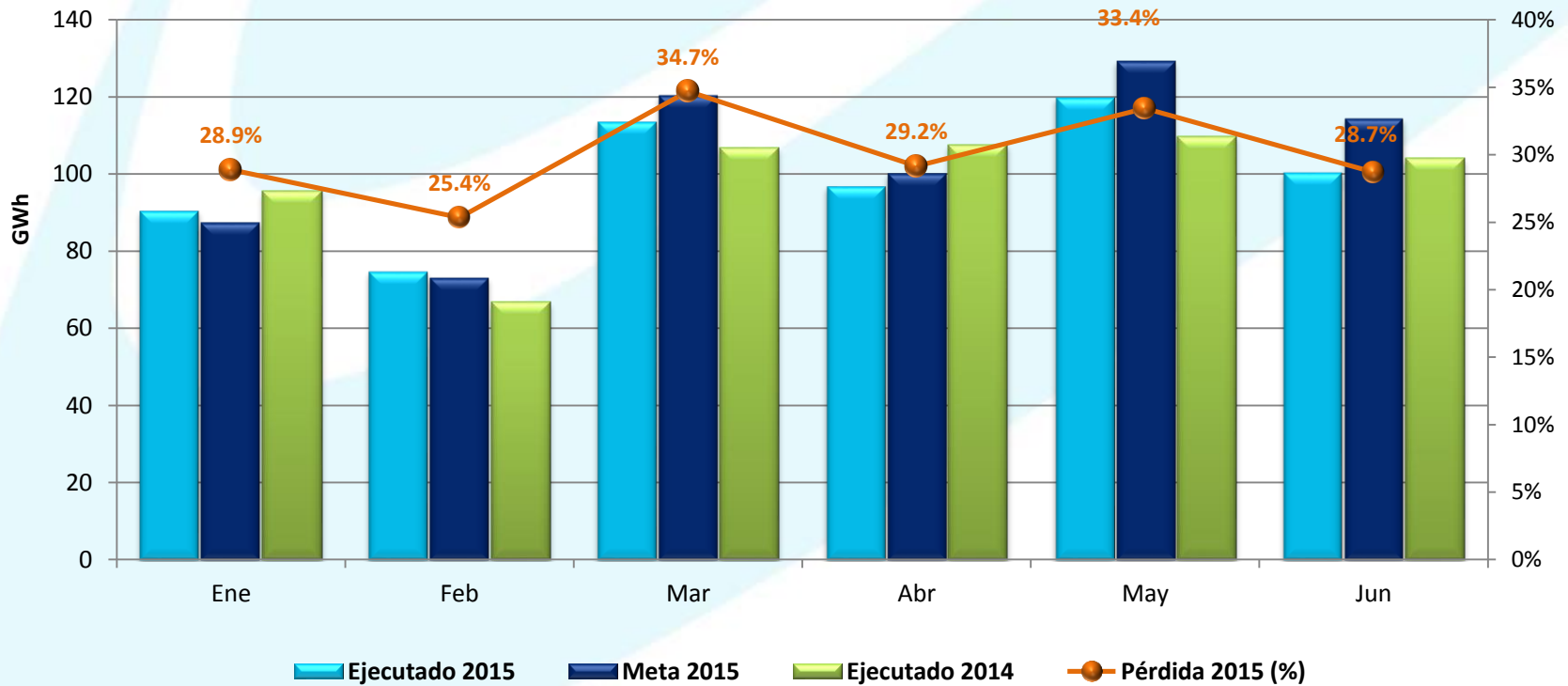
Facturación (MMUS\$)

Facturación Energía Enero - Junio MMUS\$



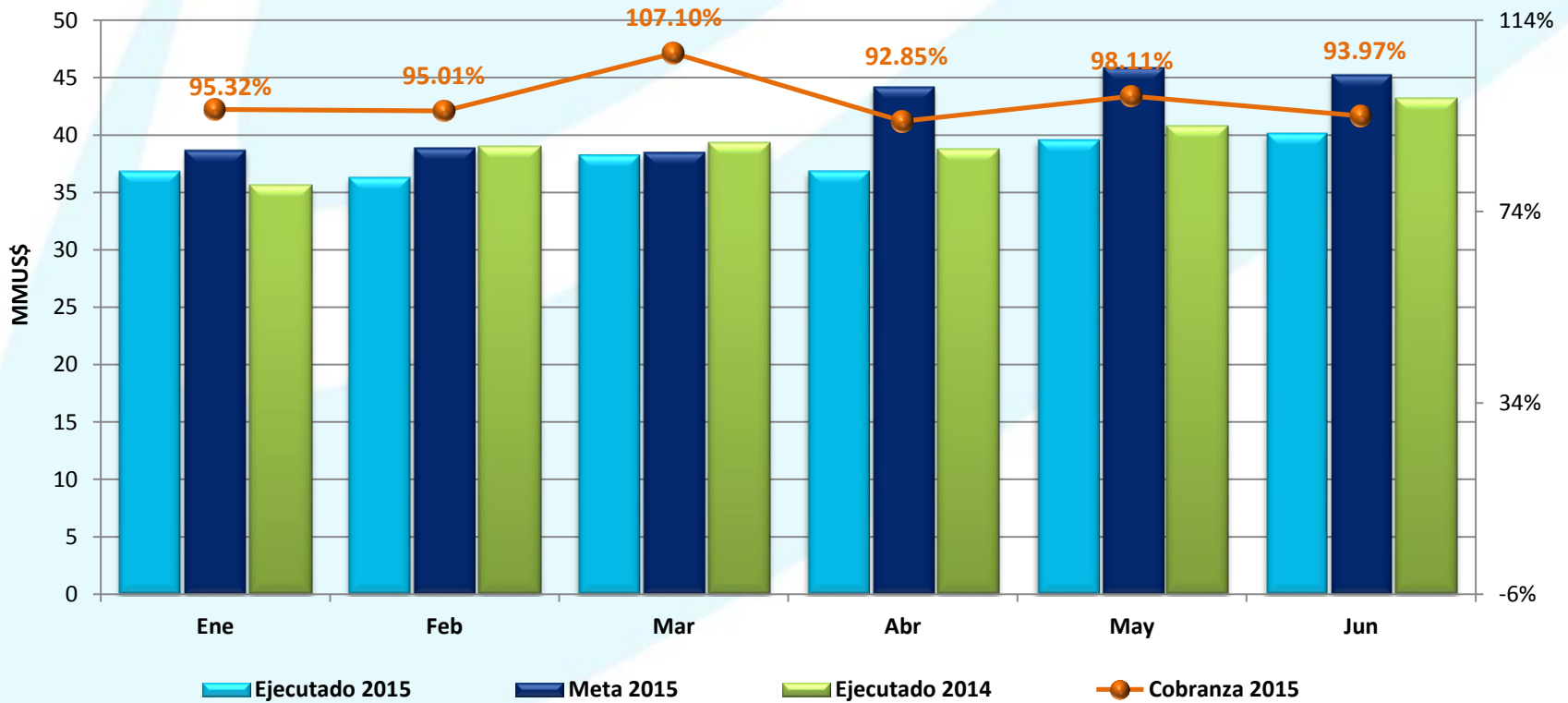
Pérdidas de Energía (GWh)

Pérdida Energía Enero - Junio Gwh y %



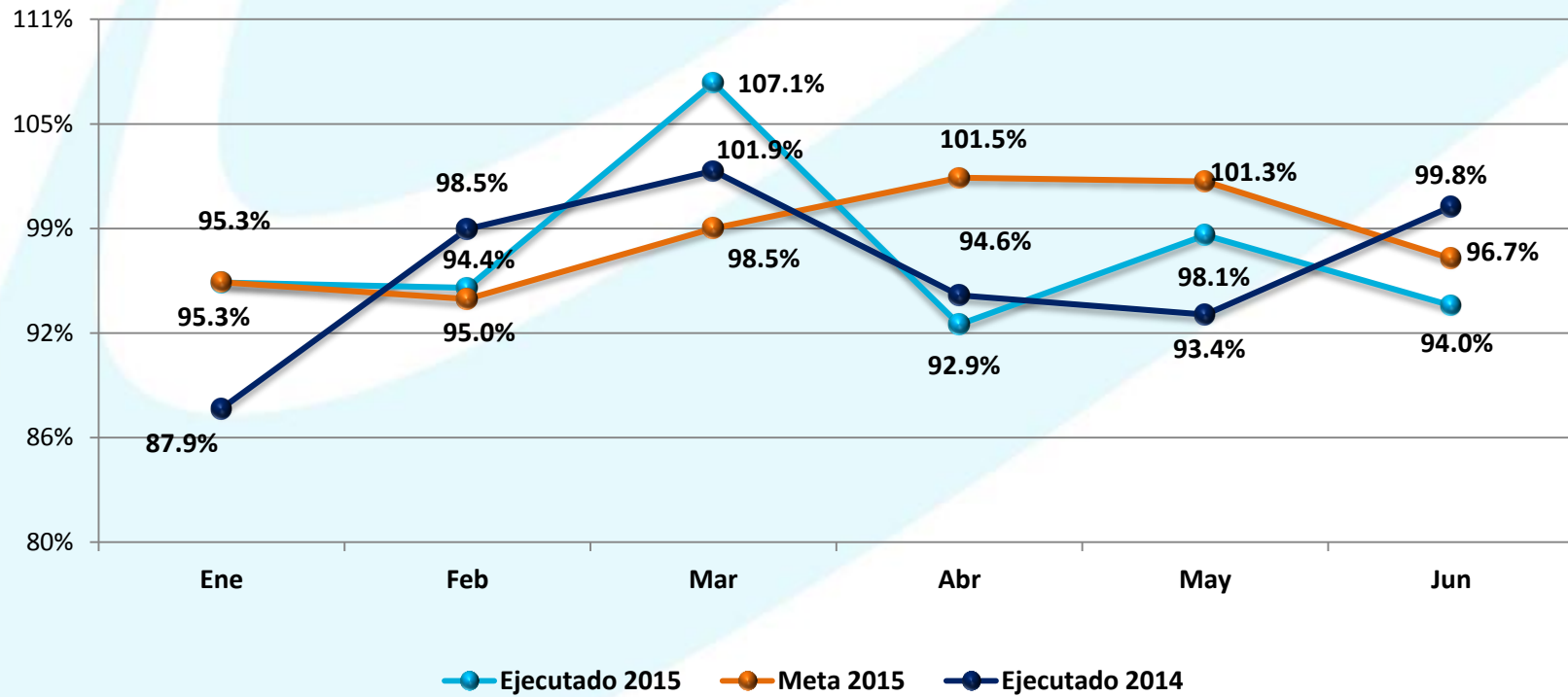
Importe de Cobros

Cobros de Totales Enero - Junio MMUS\$



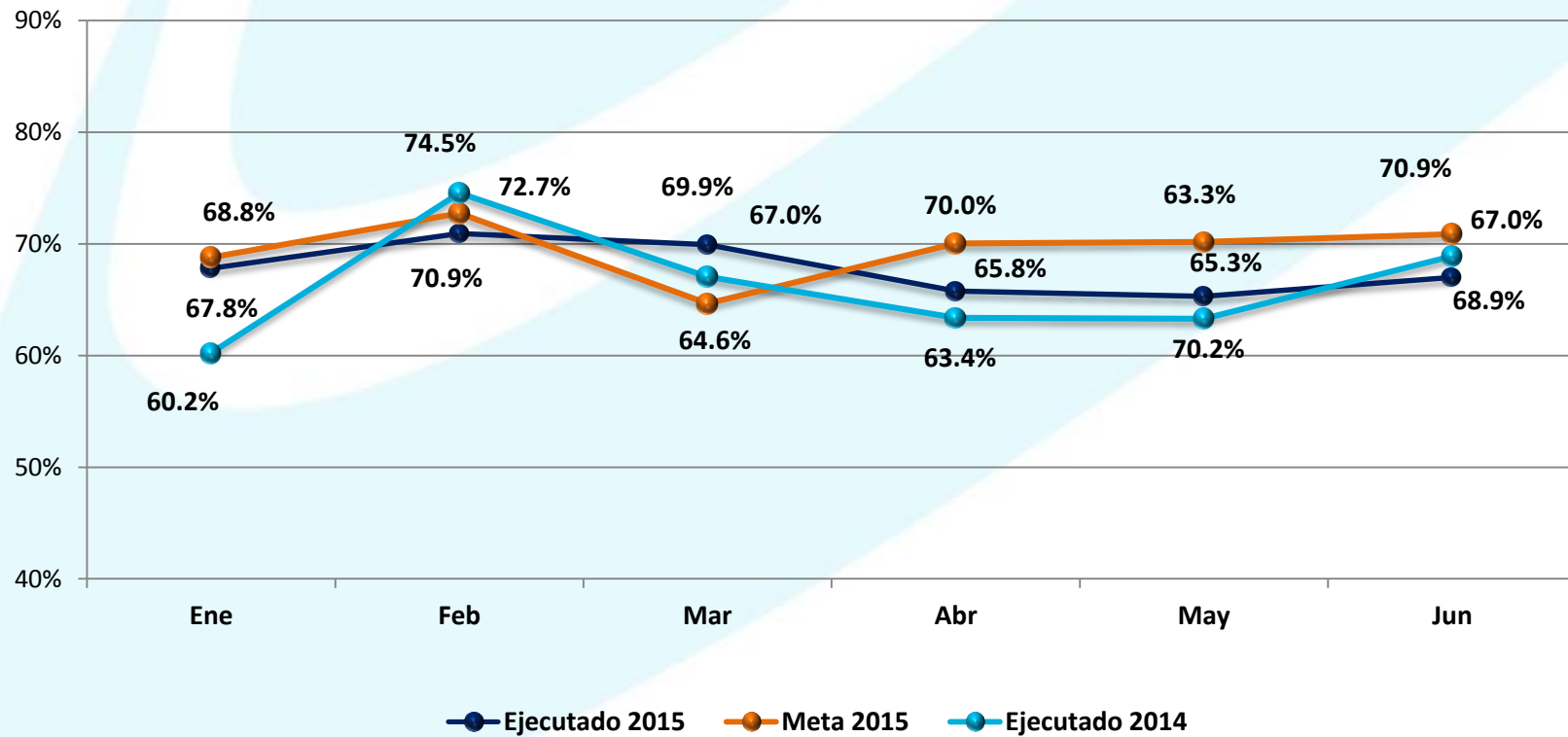
Cobranzas

Cobranza Enero - Junio %



Cash Recovery Index

CRI Enero - Junio %



Indicadores de Calidad | *Indicadores Calidad del Servicio*

Disponibilidad Promedio del Servicio (%)	Ene	Feb	Mar	Abr	May	Jun	Promedio
Ejecutado 2016	86.6%	86.6%	86.7%	87.4%	91.2%	90.4%	88.2%
Ejecutado 2015	87.9%	88.3%	88.6%	87.9%	86.7%	85.7%	87.5%
Diferencia contra ejecutado 2015	-0.01	-0.02	-0.02	-0.01	0.04	0.05	0.01

SAIDI (24H)	Ene	Feb	Mar	Abr	May	Jun	Promedio
Ejecutado 2016	97.50	97.77	97.14	91.85	64.42	84.47	88.86
Ejecutado 2015	86.60	80.30	87.93	88.18	87.43	88.52	86.49
Diferencia contra ejecutado 2015	10.90	17.47	9.21	3.67	-23.01	-4.05	2.36

SAIFI (Int)	Ene	Feb	Mar	Abr	May	Jun	Promedio
Ejecutado 2016	26.39	26.06	26.20	24.55	22.79	24.51	25.08
Ejecutado 2015	24.64	23.00	24.06	26.83	25.70	26.45	25.11
Diferencia contra ejecutado 2015	1.75	3.06	2.14	-2.28	-2.91	-1.94	-0.03