

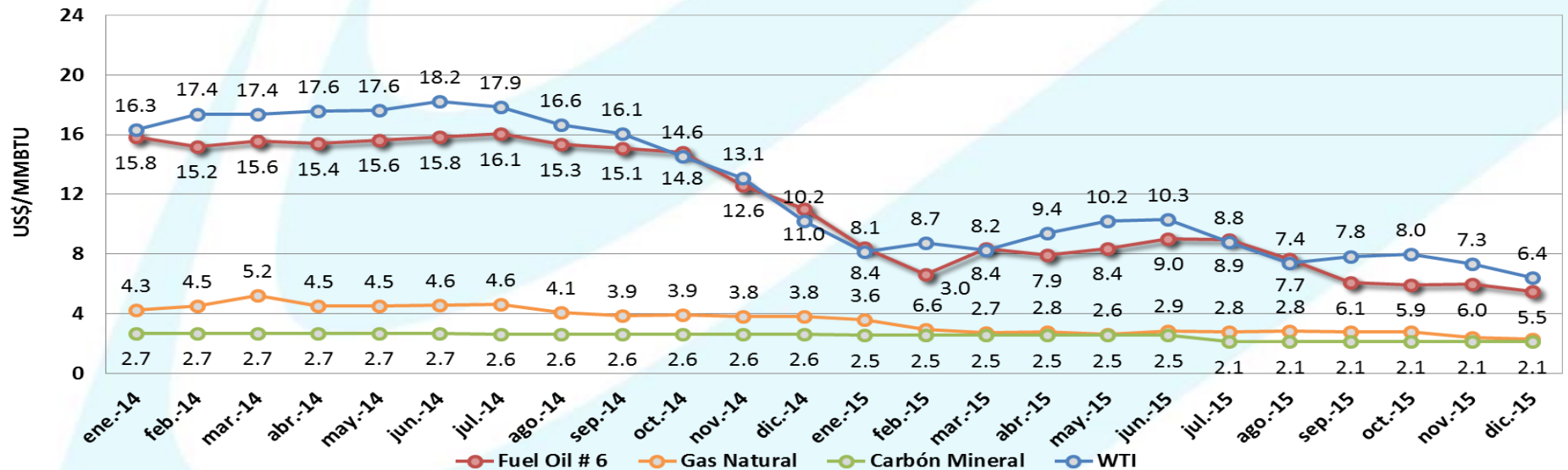
Informe de Desempeño

2do. Semestre del 2015



Variables Económicas

**Precios Combustibles
2014-2015
US\$/MMBTU**



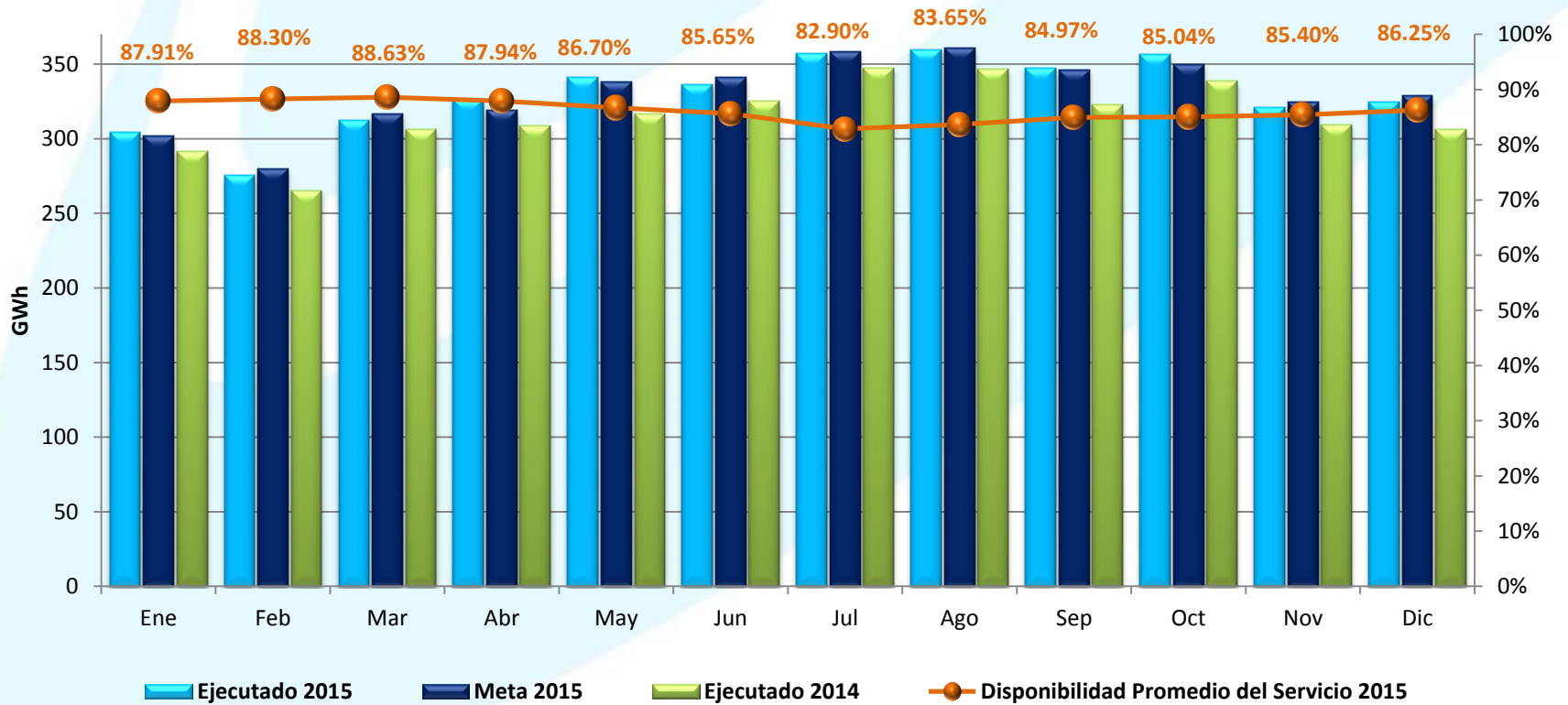
Variable	Enero	Febrero	Marzo	Abril	Mayo	Junio	Julio	Agosto	Septiembre	Octubre	Noviembre	Diciembre	Promedio
Fuel Oil # 6 (US\$/BBL)	8.4	6.6	8.4	7.9	8.4	9.0	8.9	7.7	6.1	5.9	6.0	5.5	7.40
Gas Natural (US\$/MMBTU)	3.6	3.0	2.7	2.8	2.6	2.9	2.8	2.8	2.8	2.8	2.4	2.3	2.77
Carbón Mineral (US\$/Ton)	2.5	2.5	2.5	2.5	2.5	2.5	2.1	2.1	2.1	2.1	2.1	2.1	2.33
WTI (US\$/BBL)	8.1	8.7	8.2	9.4	10.2	10.3	8.8	7.4	7.8	8.0	7.32	6.41	8.39
Tasa de Cambio (RD\$/US\$)	44.63	44.90	44.77	44.81	44.80	44.85	44.89	45.02	45.13	45.13	45.31	45.43	44.97
CPI	234.81	233.71	234.72	236.12	236.60	237.81	238.64	238.65	238.32	237.94	237.84	237.34	236.87
Inflación (%)	1.16%	1.02%	0.64%	-0.04%	0.23%	0.62%	0.50%	0.43%	0.39%	1.23%	1.54%	2.34%	0.84%

Resumen Ejecutivo

Indicadores de Desempeño		Unidad	Segundo Semestre-2015				
			2015	Meta	%	2014	%
Operativos	Energía Comprada	GWh	3,963.9	3,967.0	-0.1%	3,786.5	4.7%
	Monómico de Compra	RD\$/kWh	6.1	7.1	-14.8%	7.9	-23.3%
	Costo Energía	MMRD\$	(24,014.94)	(28,216.91)	-14.9%	(29,897.08)	-19.7%
	Energía Facturada	GWh	2,750.3	2,819.0	2.5%	2,587.4	6.3%
	Pérdidas de Energía	GWh	1213.5	1148.0	5.7%	1199.1	1.2%
	Facturación Energía	MMRD\$	21,153.2	22,227.1	5.1%	20,162.8	4.9%
	Monómico de Venta	RD\$/kWh	7.7	7.9	-2.5%	7.8	-1.3%
	Cobros Totales	MMRD\$	21,025.4	21,915.1	-4.1%	19,707.3	6.7%
Índices	Disponibilidad Prom Serv	%	86.3%	100.0%	-13.8%	89.1%	-2.8%
	Pérdidas Energía	%	30.6%	28.9%	1.7%	31.7%	-1.1%
	Cobranza	%	98.2%	97.1%	1.0%	96.2%	2.0%
	CRI	%	68.1%	69.0%	-0.9%	65.7%	2.4%
	Facturas Cobradas	%	100.6%	100.0%	0.6%	99.1%	1.5%
Otros	Empleados	Cant	2,968	-	-	2,992	(0.01)
	Clientes Facturados	Miles	831,280	799,764	3.9%	781,134	0.06
	Incremento Contratos	Cant	34,456	-	-	40,977	-

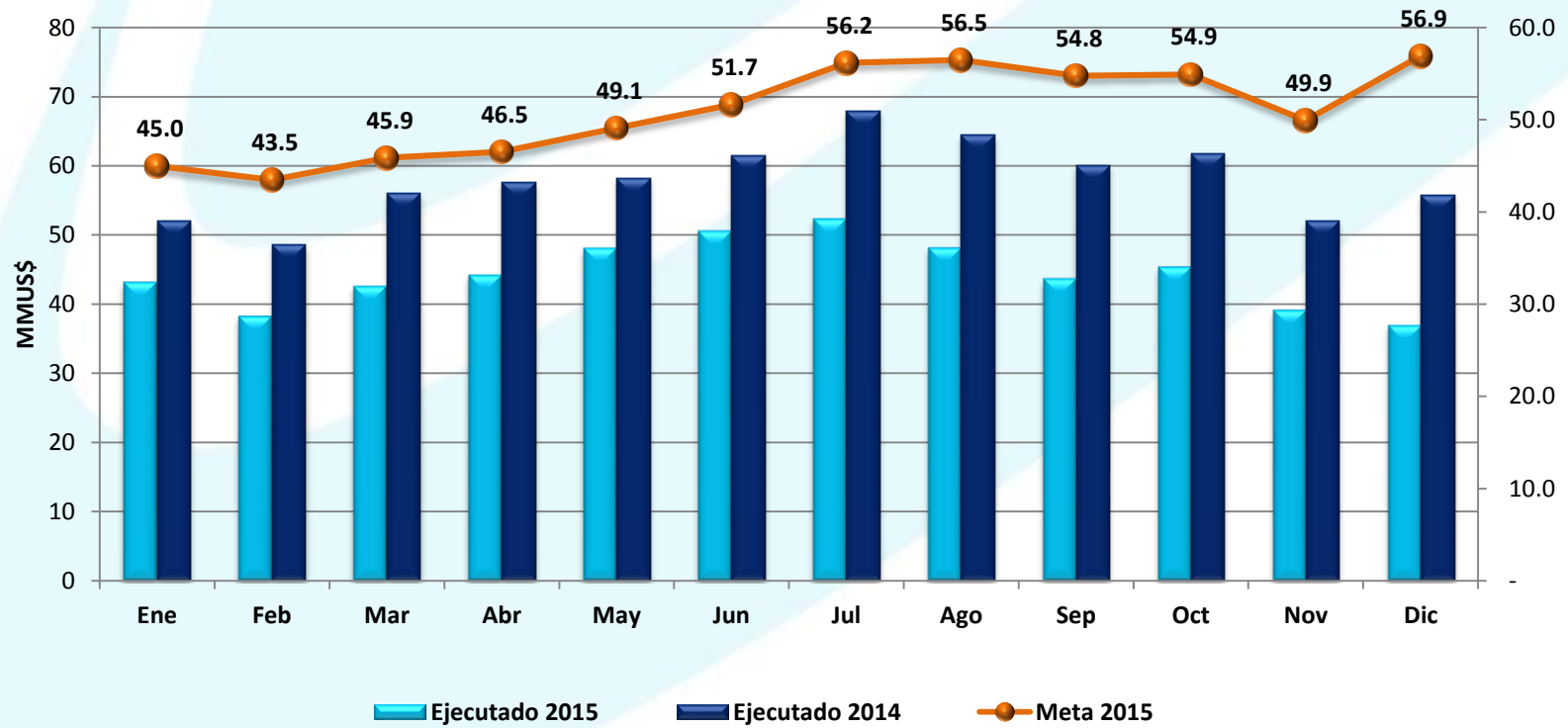
Compra de Energía (GWh)

Compra de Energía Enero - Diciembre GWh



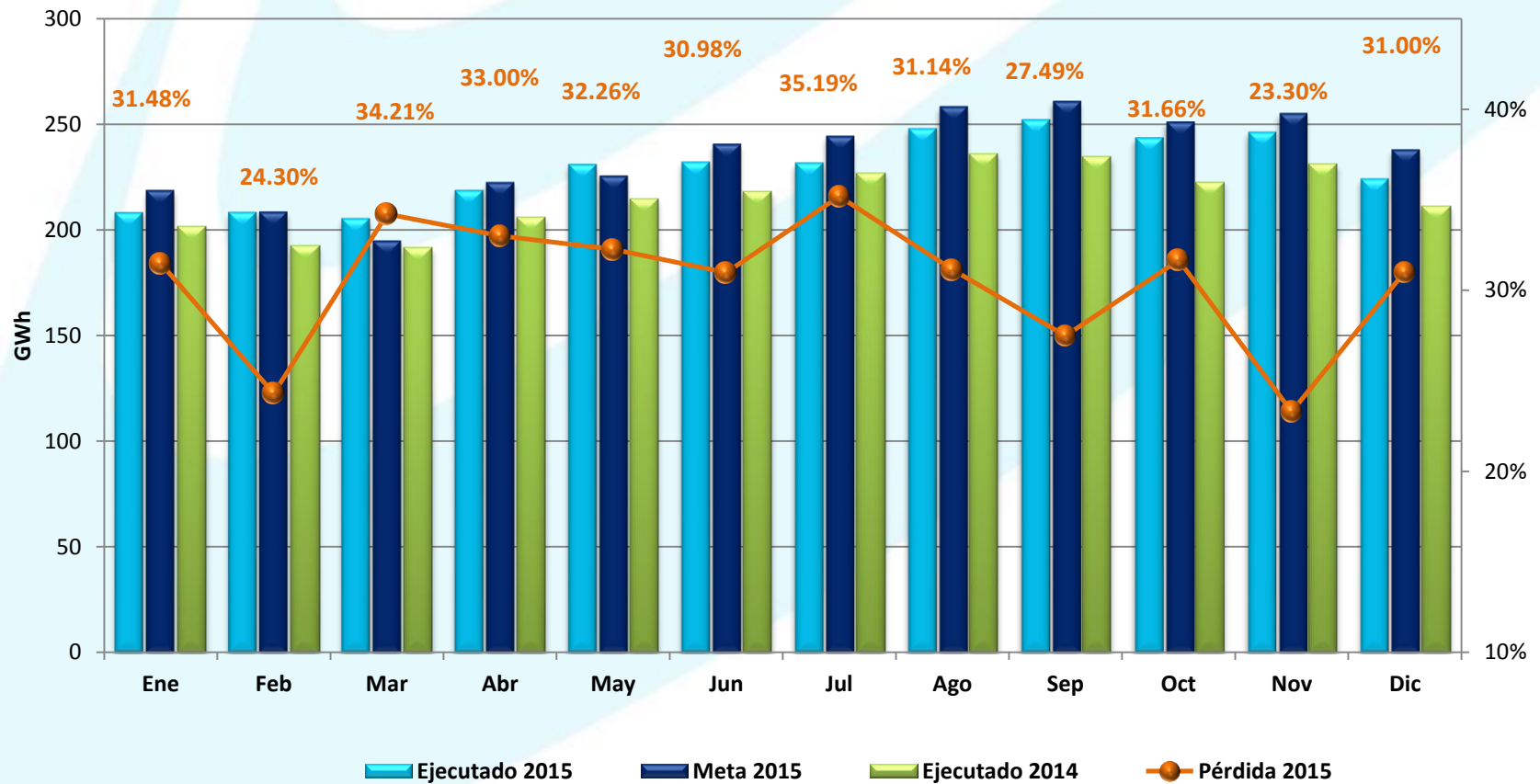
Compra de Energía (MMUS\$)

Compra de Energía Enero - Octubre MMUS\$



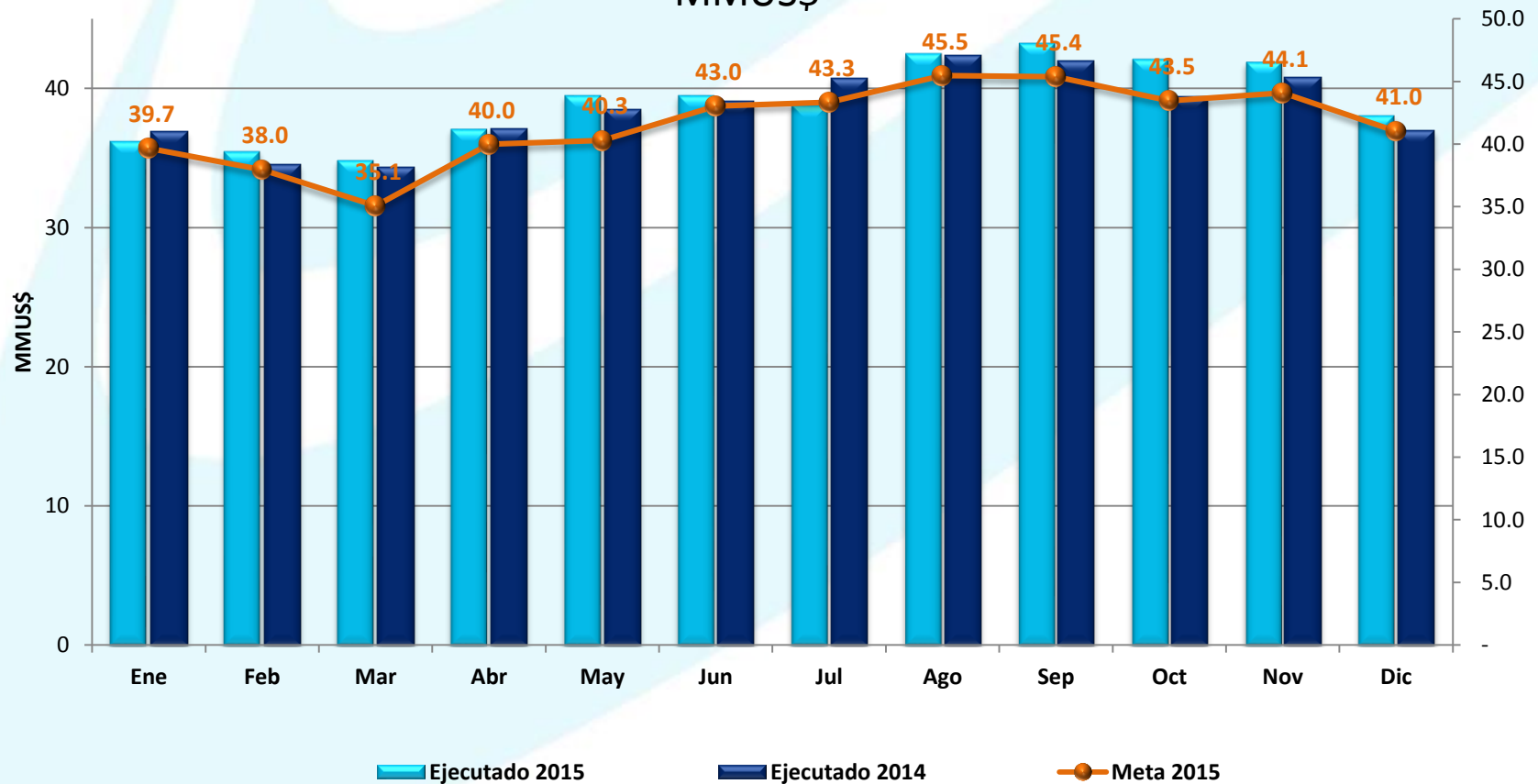
Facturación (GWh)

Facturación Energía Enero - Diciembre GWh



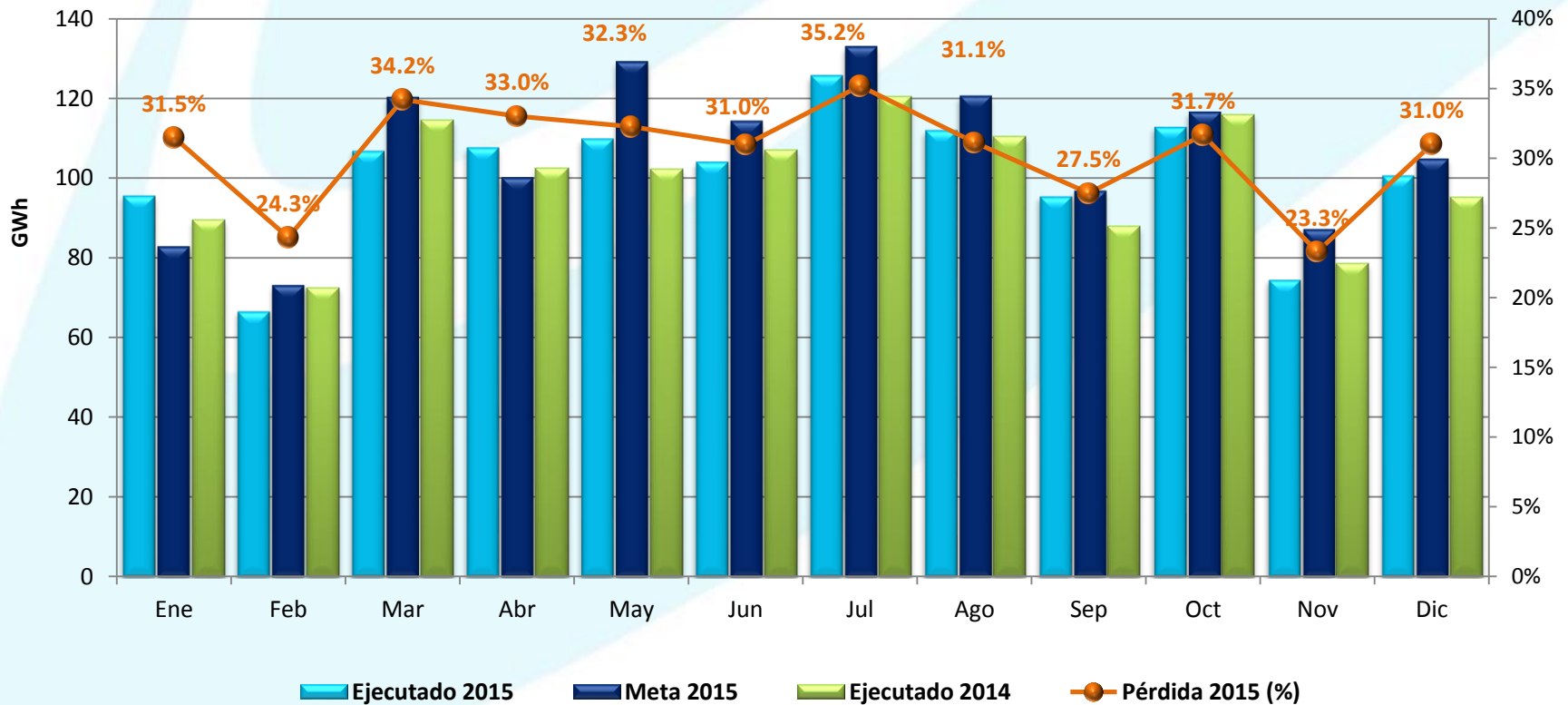
Facturación (MMUS\$)

Facturación Energía Enero - Diciembre MMUS\$



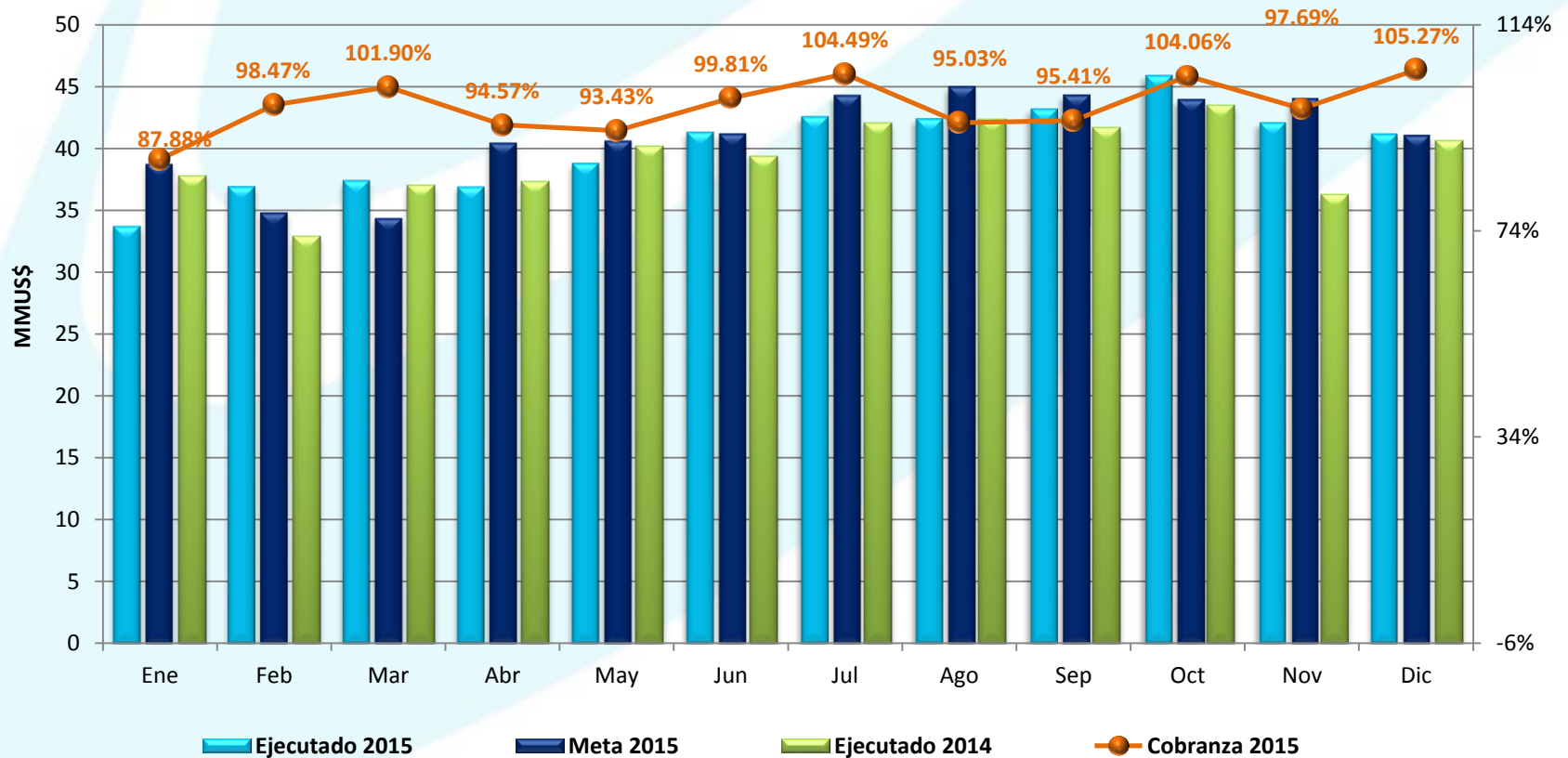
Pérdidas de Energía (GWh)

Pérdida Energía Enero - Diciembre Gwh y %



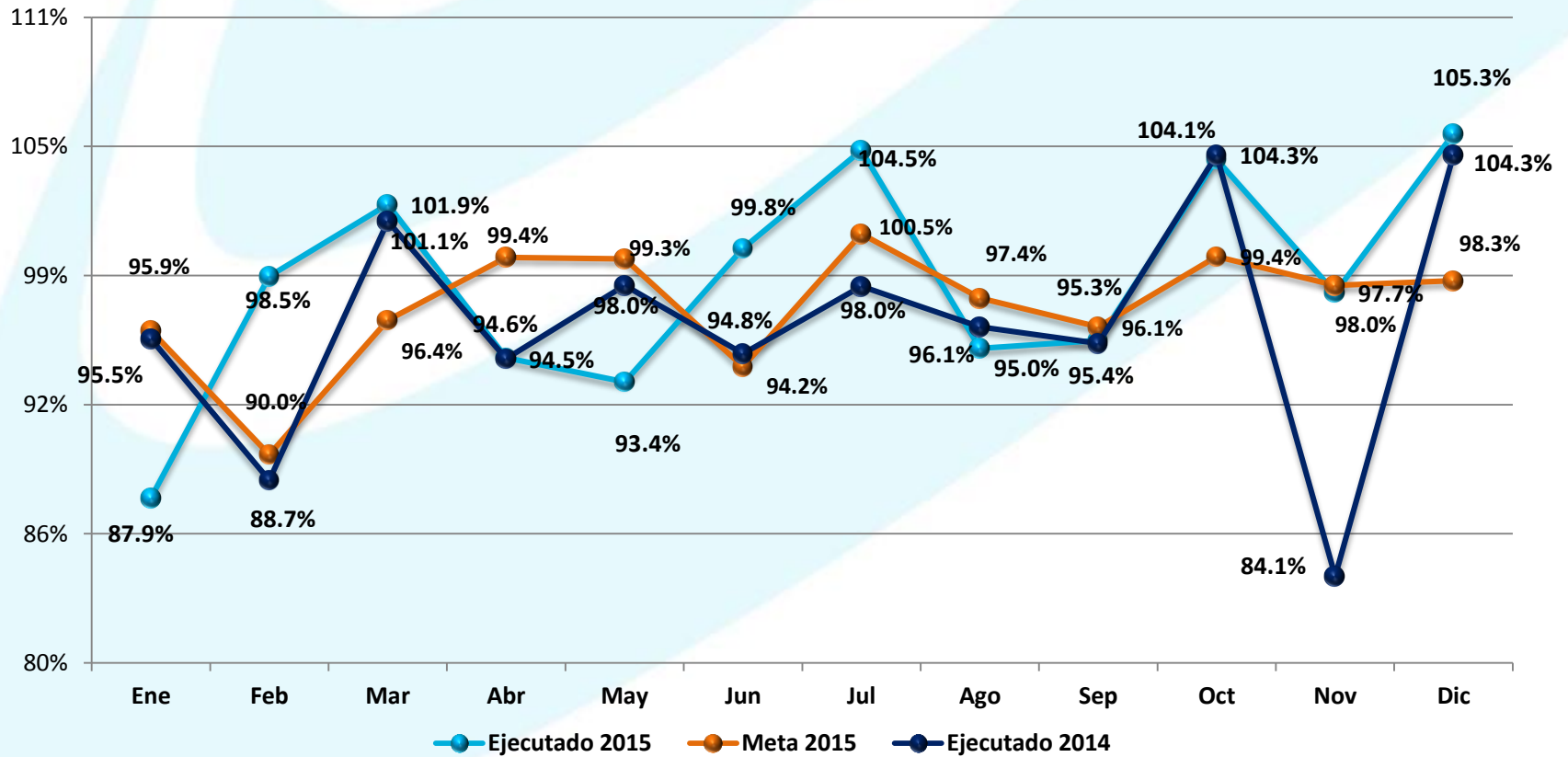
Importe de Cobros

Cobros de Totales Enero – Diciembre MMUS\$



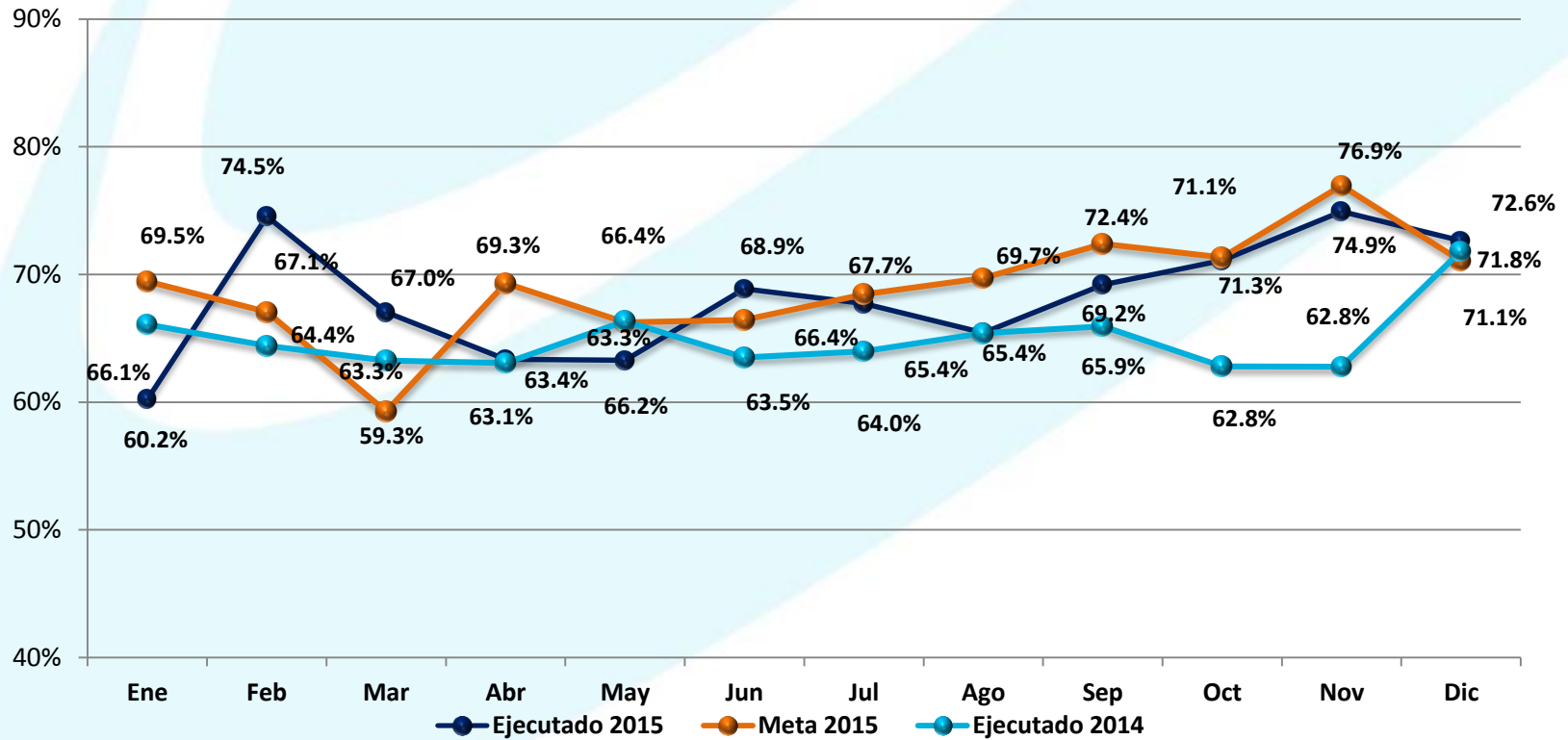
Cobranzas

Cobranza Enero - Diciembre %



Cash Recovery Index

CRI Enero - Diciembre %



Indicadores de Calidad | *Indicadores Calidad del Servicio*

Disponibilidad Promedio del Servicio (%)	Ene	Feb	Mar	Abr	May	Jun	Jul	Ago	Sep	Oct	Nov	Dic	Promedio
Ejecutado 2015	87.9%	88.3%	88.6%	87.9%	86.7%	85.7%	82.9%	83.6%	85.0%	85.0%	85.4%	86.3%	88.2%
Ejecutado 2014	85.1%	84.0%	84.9%	86.8%	86.3%	86.3%	86.7%	86.6%	86.9%	86.8%	87.3%	89.1%	85.2%
Diferencia contra ejecutado 2014	0.03	0.04	0.04	0.01	0.00	-0.01	-0.04	-0.03	-0.02	-0.02	-0.02	-0.03	0.03

SAIDI (24H)	Ene	Feb	Mar	Abr	May	Jun	Jul	Ago	Sep	Oct	Nov	Dic	Promedio
Ejecutado 2015	86.60	80.30	87.93	88.18	87.43	88.52	104.80	110.14	106.69	97.10	107.14	100.34	85.75
Ejecutado 2014	111.05	107.78	112.26	95.09	101.70	103.95	98.73	99.72	94.64	98.14	91.35	81.24	106.55
Diferencia contra ejecutado 2014	-24.45	-27.48	-24.33	-6.91	-14.27	-15.43	6.07	10.42	12.05	-1.04	15.79	19.10	-20.79

SAIFI (Int)	Ene	Feb	Mar	Abr	May	Jun	Jul	Ago	Sep	Oct	Nov	Dic	Promedio
Ejecutado 2015	24.64	23.00	24.06	26.83	25.70	26.45	31.47	29.92	29.15	27.10	29.03	26.52	24.63
Ejecutado 2014	31.99	30.84	32.92	29.24	31.43	30.18	30.72	31.26	29.76	30.42	29.76	25.34	31.25
Diferencia contra ejecutado 2014	-7.35	-7.84	-8.86	-2.41	-5.73	-3.73	0.75	-1.34	-0.61	-3.32	-0.73	1.18	-6.62