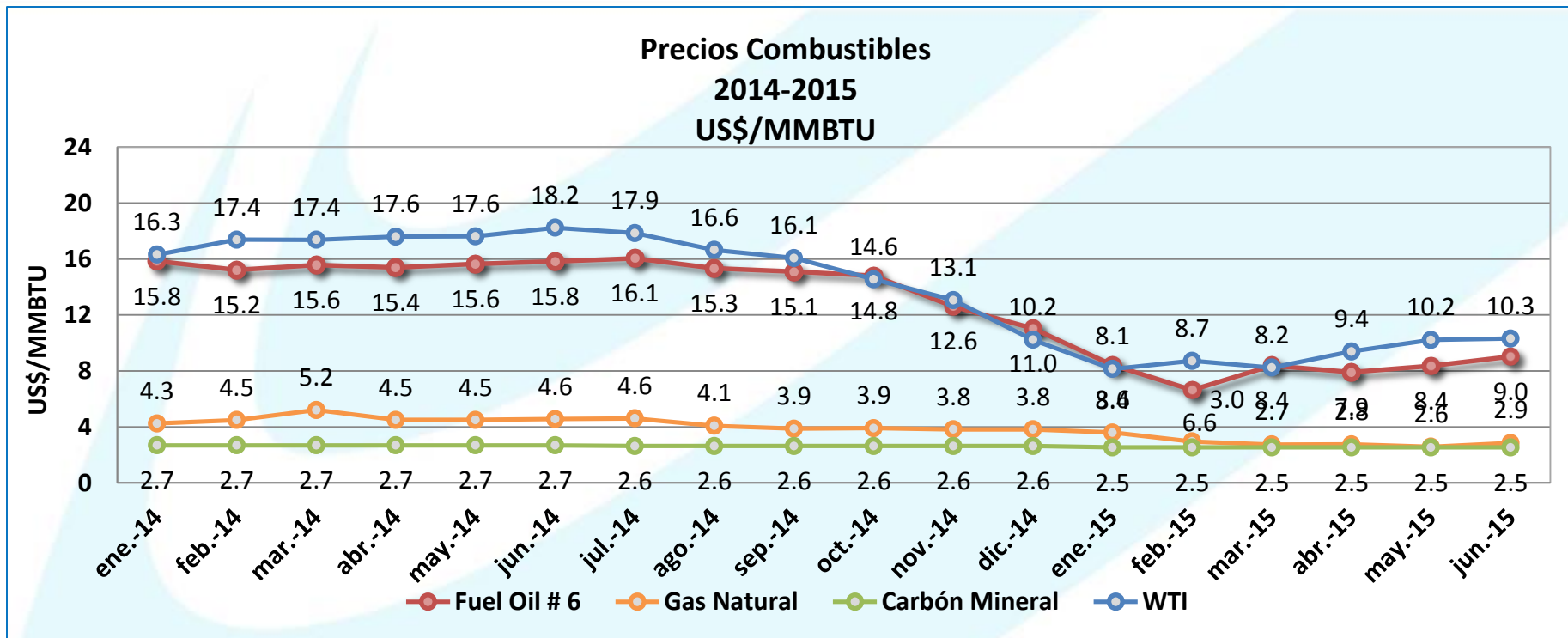


Informe de Desempeño

1er. Semestre del 2015





Variable	Enero	Febrero	Marzo	Abril	Mayo	Junio	Promedio
Fuel Oil # 6 (US\$/BBL)	8.4	6.6	8.4	7.9	8.4	9.0	8.12
Gas Natural (US\$/MMBTU)	3.6	3.0	2.7	2.8	2.6	2.9	2.92
Carbón Mineral (US\$/Ton)	2.5	2.5	2.5	2.5	2.5	2.5	2.54
WTI (US\$/BBL)	8.1	8.7	8.2	9.4	10.2	10.3	9.17
Tasa de Cambio (RD\$/US\$)	44.63	44.90	44.77	44.81	44.88	44.93	44.82
CPI	234.81	233.71	234.72	236.12	236.60	237.81	235.63
Inflación (%)	1.16%	1.02%	0.64%	-0.04%	0.23%	0.62%	0.60%

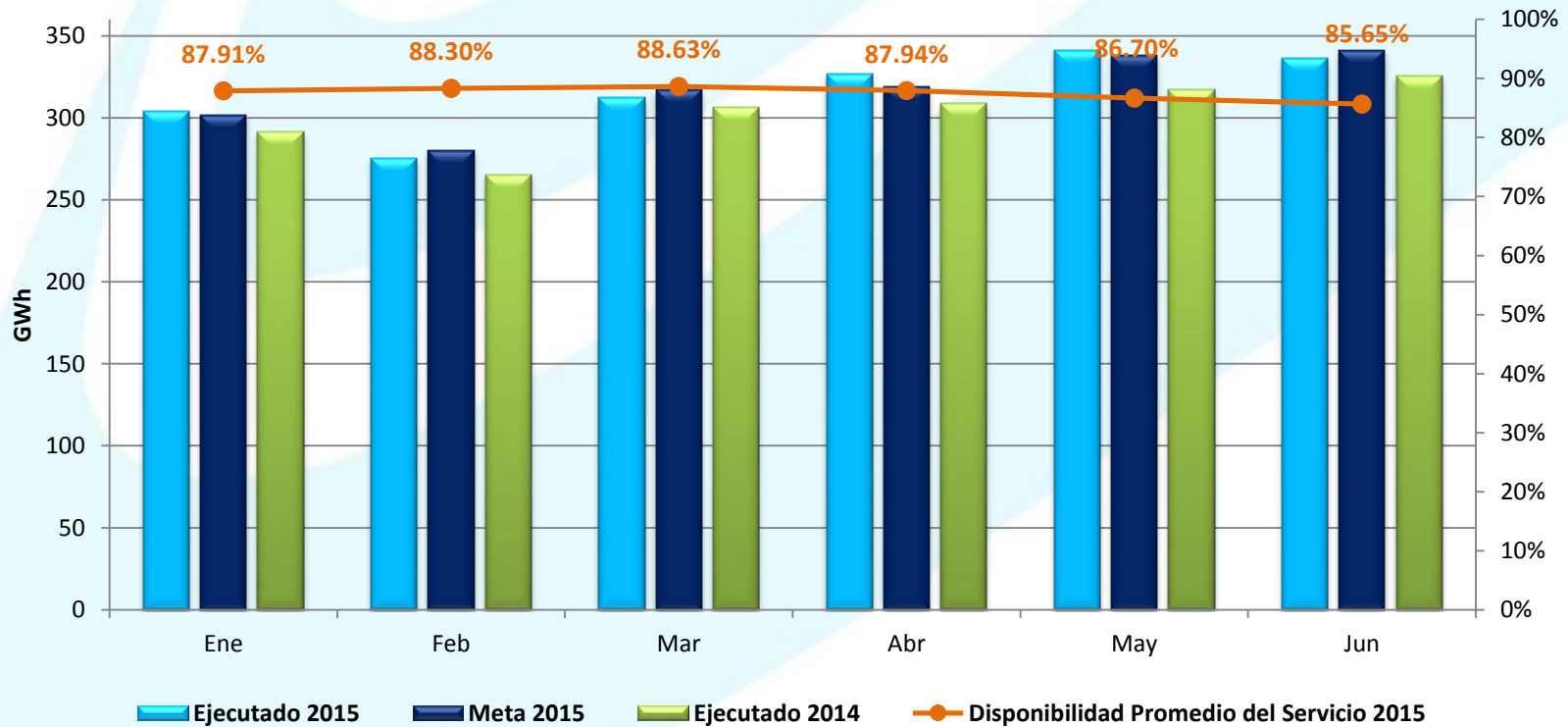
Resumen Ejecutivo

Indicadores de Desempeño		Unidad	Primer Semestre 2015				
			2015	Meta	%	2014	%
Operativos	Energía Comprada	GWh	1,896.4	1,897.1	0.0%	1,814.5	4.5%
	Monómico de Compra	RD\$/kWh	6.3	6.8	-7.2%	8.0	-20.9%
	Costo Energía	MMRD\$	(11,959.83)	(12,886.34)	-7.2%	(14,474.43)	-17.4%
	Energía Facturada	GWh	1,304.5	1,311.2	0.5%	1,224.8	6.5%
	Pérdidas de Energía	GWh	591.9	585.9	1.0%	589.7	0.4%
	Facturación Energía	MMRD\$	9,983.5	10,343.0	3.6%	9,531.3	4.7%
	Monómico de Venta	RD\$/kWh	7.7	7.9	-3.0%	7.8	-1.7%
	Cobros Totales	MMRD\$	9,733.9	10,057.6	-3.2%	9,233.1	5.4%
Índices	Disponibilidad Prom Serv.	%	85.7%	100.0%	-14.4%	86.3%	-0.6%
	Pérdidas Energía	%	31.2%	30.9%	0.3%	32.5%	-1.3%
	Cobranza	%	96.0%	95.9%	0.1%	95.5%	0.5%
	CRI	%	66.0%	66.3%	-0.2%	64.4%	1.6%

Los montos de gastos incluidos corresponden a los valores registrados en el sistema. Para las inversiones se incluyen los montos pagados.

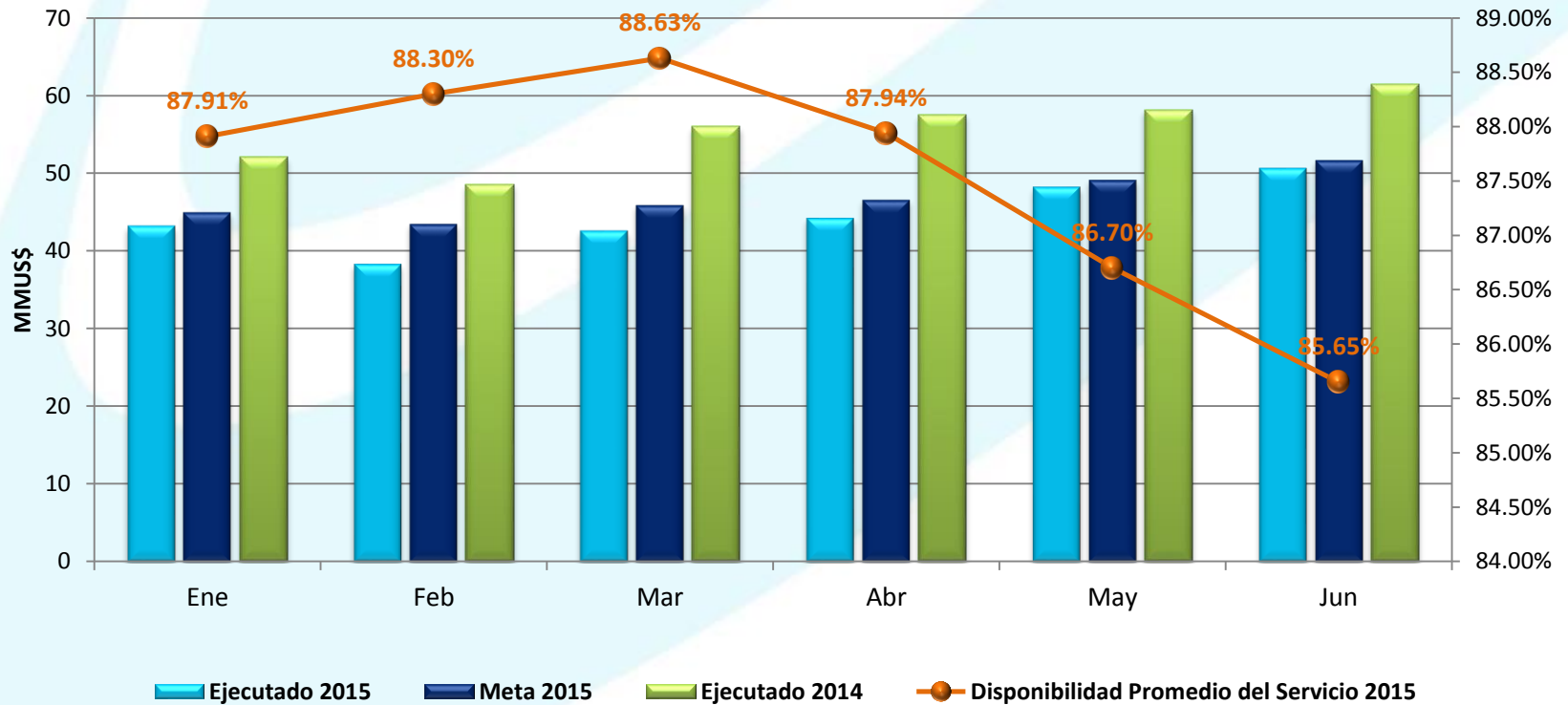
Compra de Energía (GWh)

Compra de Energía Enero - Junio GWh



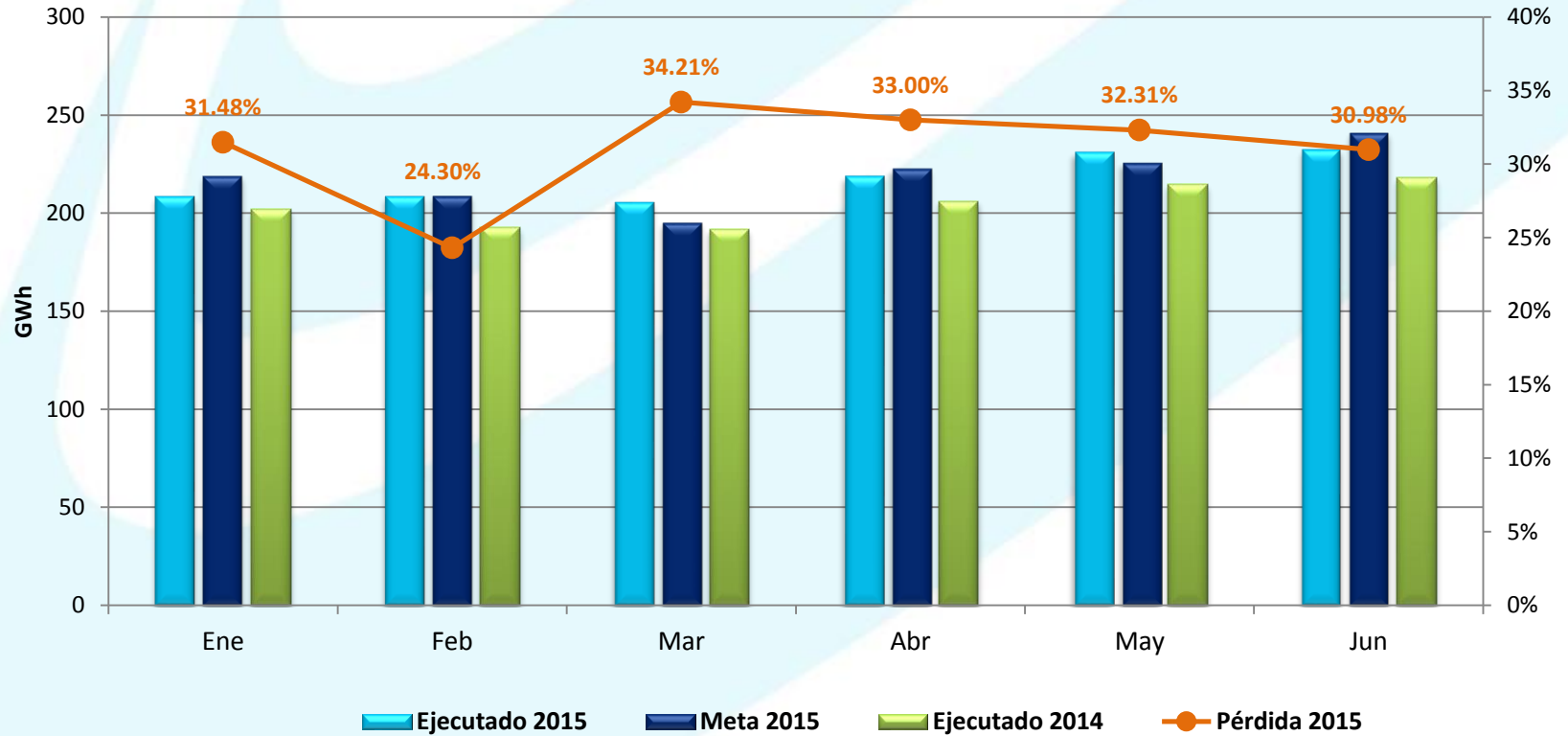
Compra de Energía (MMUS\$)

Compra de Energía
Enero - Junio
MMUS\$



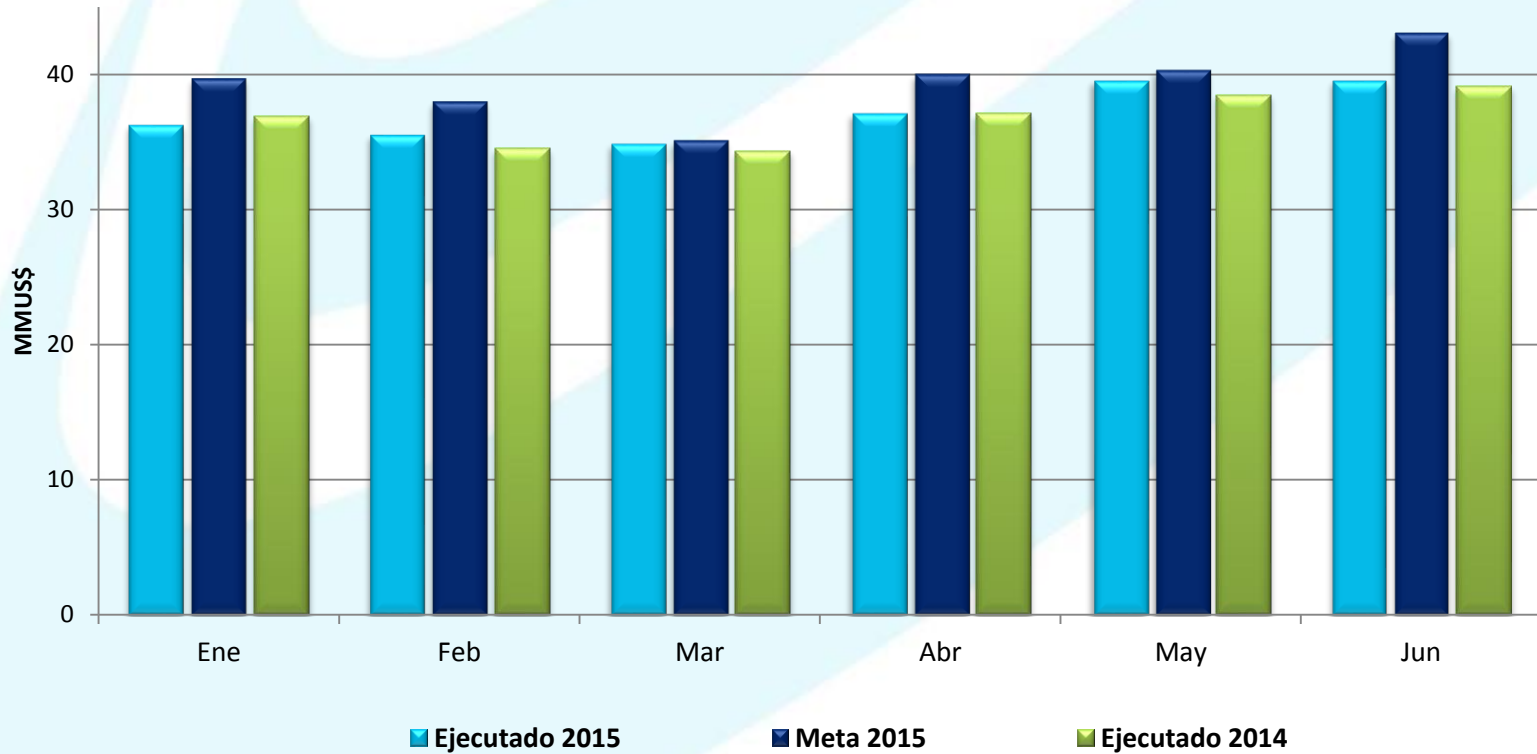
Facturación (GWh)

Facturación Energía
Enero - Junio
GWh



Facturación (MMUS\$)

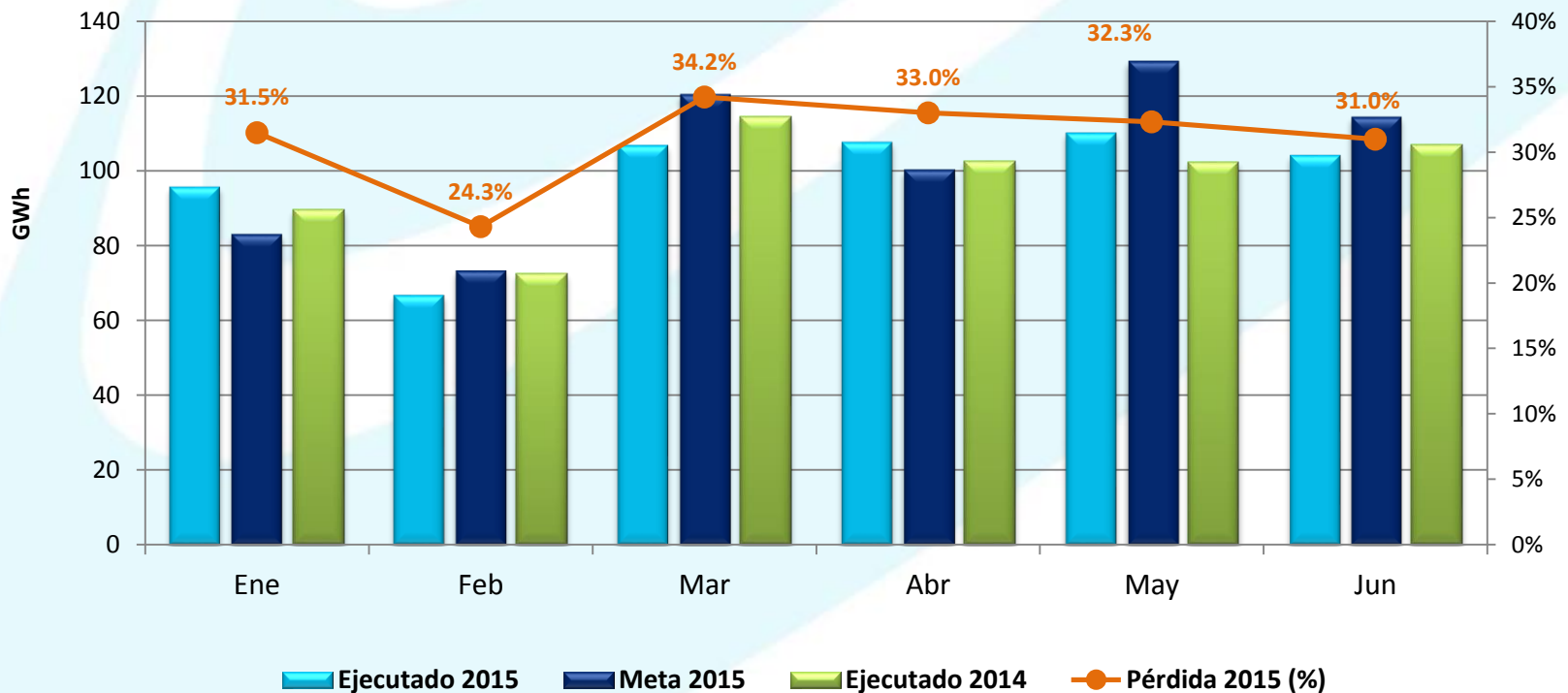
**Facturación Energía
Enero - Junio**
MMUS\$



Pérdidas de Energía (GWh)

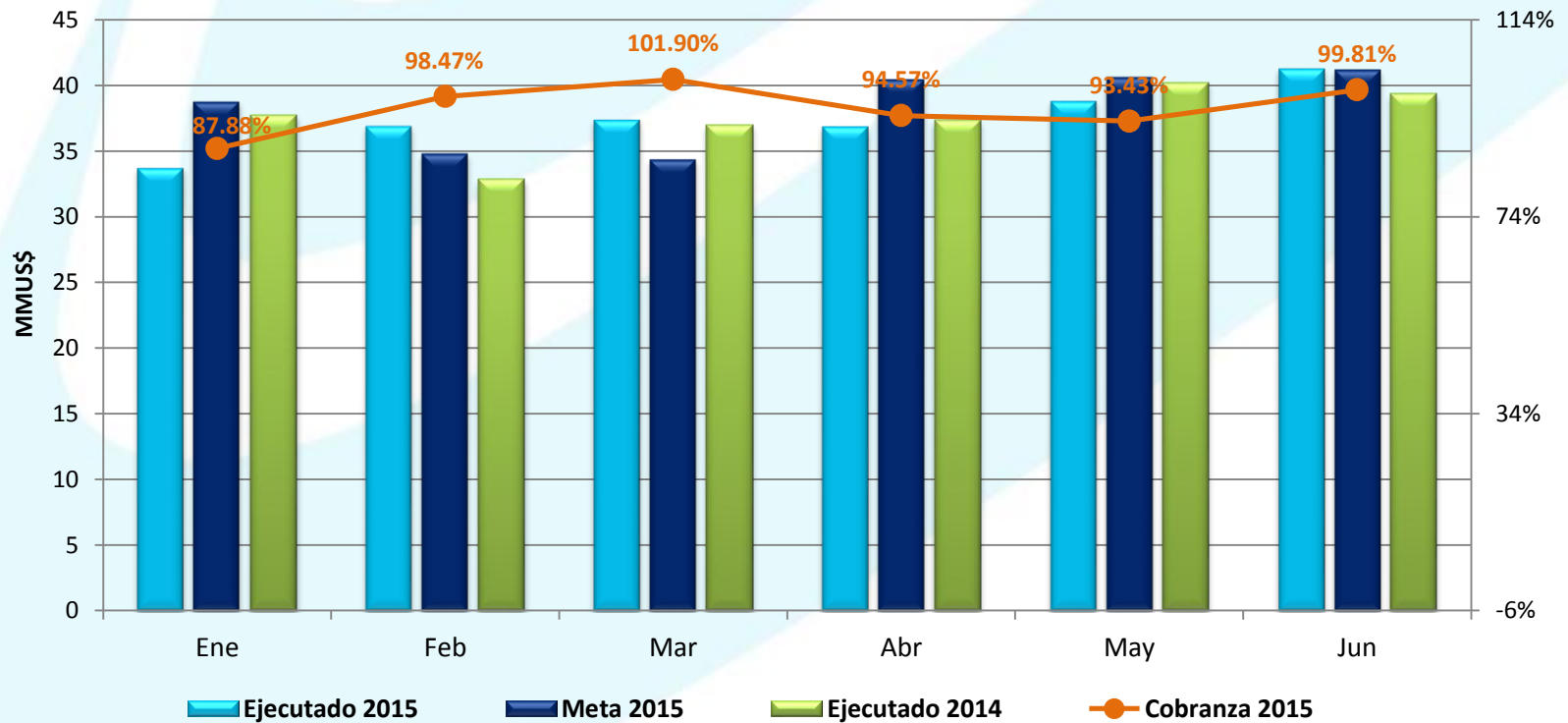
Pérdida Energía Enero - Junio

Gwh y %



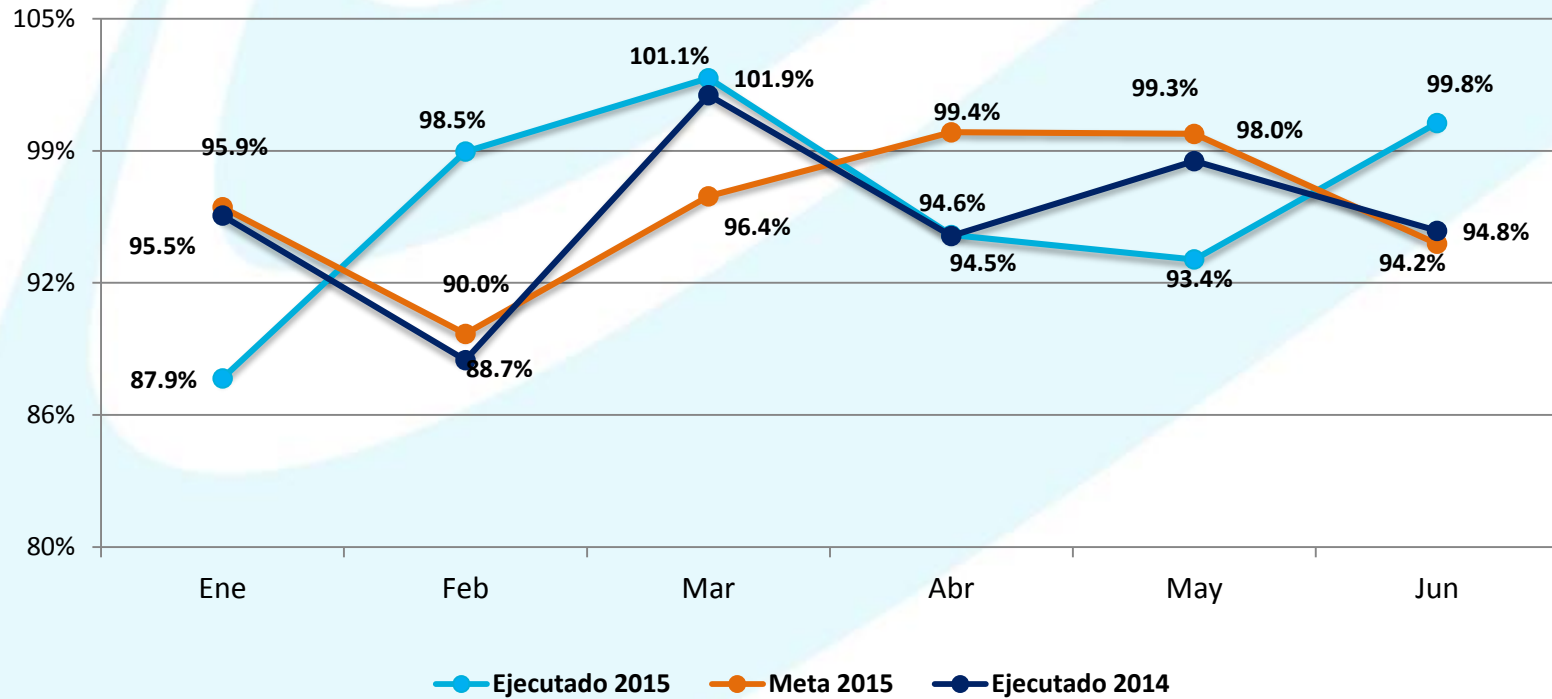
Cobros

Cobros de Totales
Enero - Junio 2015
 MMUS\$



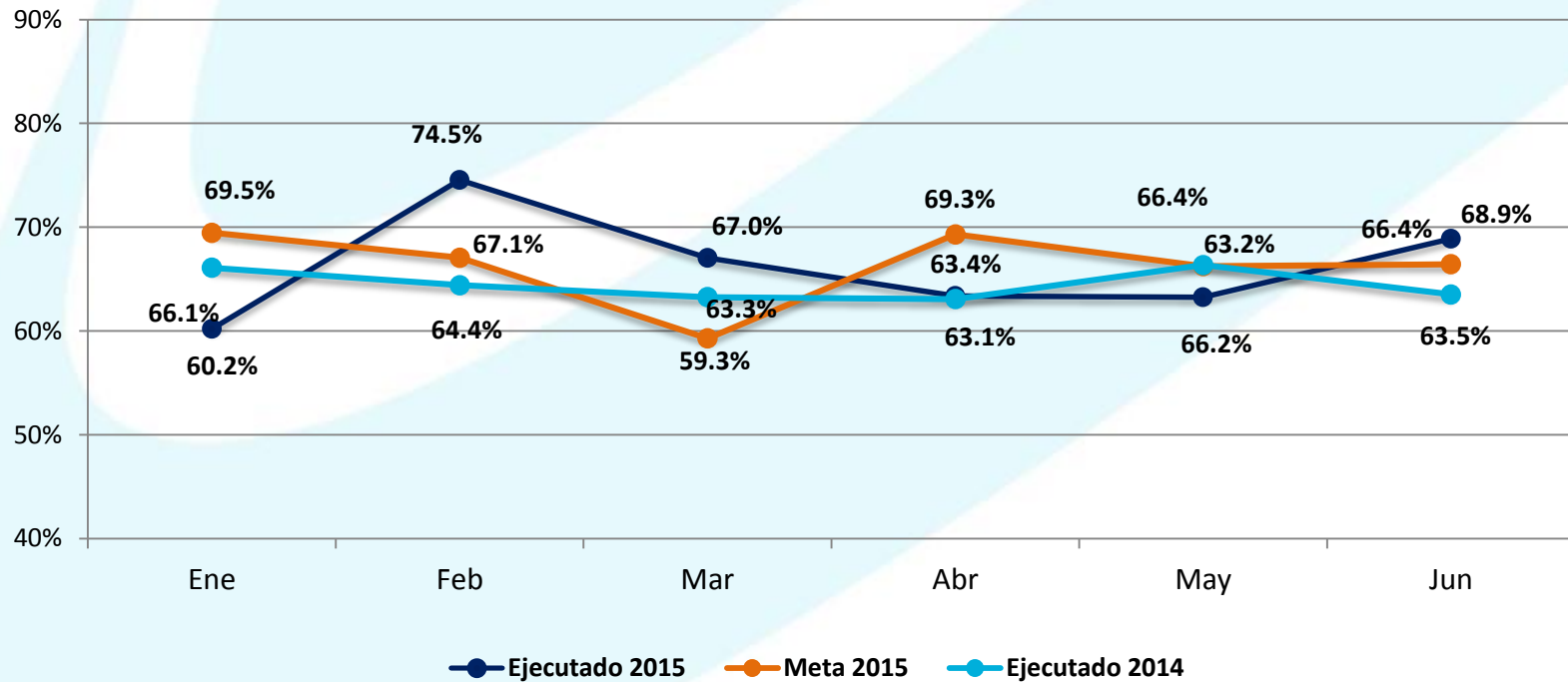
Cobranza

Cobranza Enero - Junio %



Cash Recovery Índice

CRI Enero - Junio %



Indicadores de Calidad

Disponibilidad Promedio del Servicio (%)	Ene	Feb	Mar	Abr	May	Jun	Promedio
Ejecutado 2015	87.9%	88.3%	88.6%	87.9%	86.7%	85.7%	86.9%
Ejecutado 2014	85.1%	84.0%	84.9%	86.8%	86.3%	86.3%	85.7%
Diferencia contra ejecutado 2014	0.03	0.04	0.04	0.01	0.00	-0.01	0.01

SAIDI (24H)	Ene	Feb	Mar	Abr	May	Jun	Promedio
Ejecutado 2015	88.19	78.61	82.99	88.04	96.43	113.97	91.37
Ejecutado 2014	111.05	107.78	112.26	95.09	101.70	103.95	105.31
Diferencia contra ejecutado 2014	-22.86	-29.17	-29.27	-7.05	-5.27	10.02	-13.93

SAIFI (Int)	Ene	Feb	Mar	Abr	May	Jun	Promedio
Ejecutado 2015	25.59	24.52	24.32	29.24	27.29	32.29	27.21
Ejecutado 2014	31.99	30.84	32.92	29.24	31.43	30.18	31.10
Diferencia contra ejecutado 2014	-6.40	-6.32	-8.60	0.00	-4.14	2.11	-3.89