



**Organigrama Macro  
General Edenorte Dominicana, S.A.**

Consejo Unificado  
EDES  
25 | CUE

Gerencia General  
5 | GG

Dirección de  
Auditoría Interna  
28 | DAI | 2

Dirección de  
Seguridad Física  
5 | DSF

Oficina de Libre  
Acceso a la  
Información  
2 | OLAI

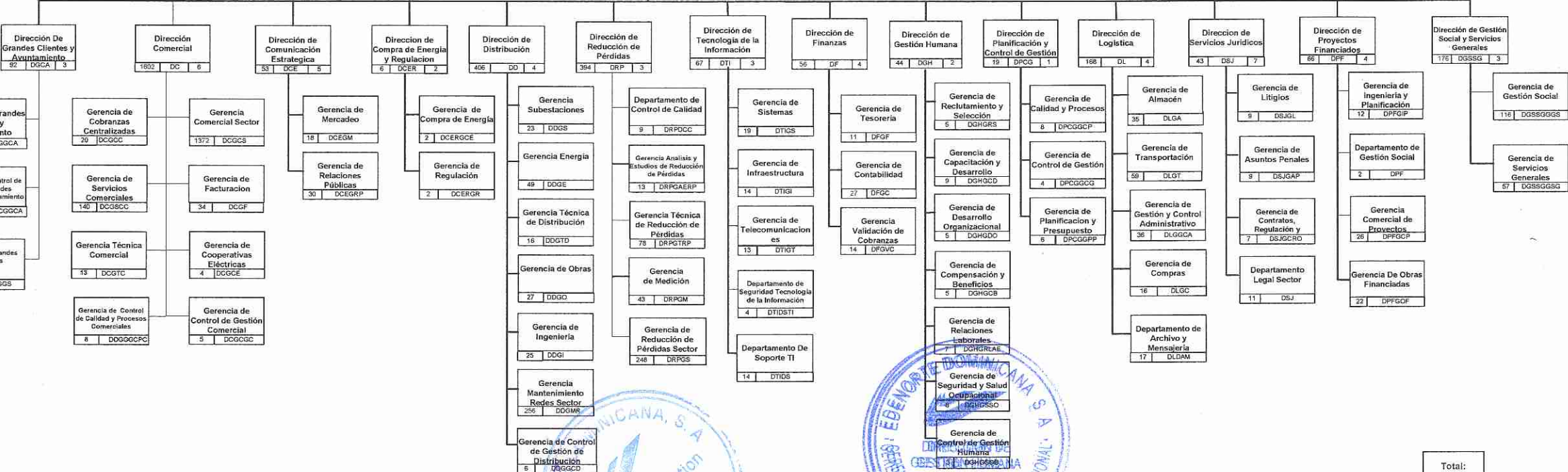
Departamento de  
Auditoría de  
Procesos  
3 | DAIDAP

Gerencia de  
Auditoría  
Comercial  
13 | DAIGAC

Gerencia de  
Auditoría  
Administrativa y  
9 | DAIGAF

Gerencia de  
Auditoría Sistemas  
Informáticos  
3 | DAIGASI

Comités de  
Gestión  
8 | CG



Total:  
3259