

## Proyectos de Rehabilitacion de Redes Edenorte Dominicana

### Informe de Seguimiento Trimestre Enero-Marzo 2021

#### Proyecto CHIV105

##### LOTE 8 CHIV-105

###### AVANCE TOTAL DE OBRA CHIV-105

	Izado de Poste	Elementos de protección	Armado MT-BT	Cimentaciones	Tendido Conductor MT+BT(KM)	Conexiones y Jumpers	Transformadores	Gabinetes	Alumbrado Publico	Acometidas/10
Planificado	1,877.00	4,178.00	2,536.00	1,208.00	111.764	1,970.00	215.00	167.00	1,573.00	9,673.00
Ejecutado	1,876.00	4,014.00	2,486.00	1,214.00	106.110	1,452.00	214.00	281.00	1,677.00	8,829.00

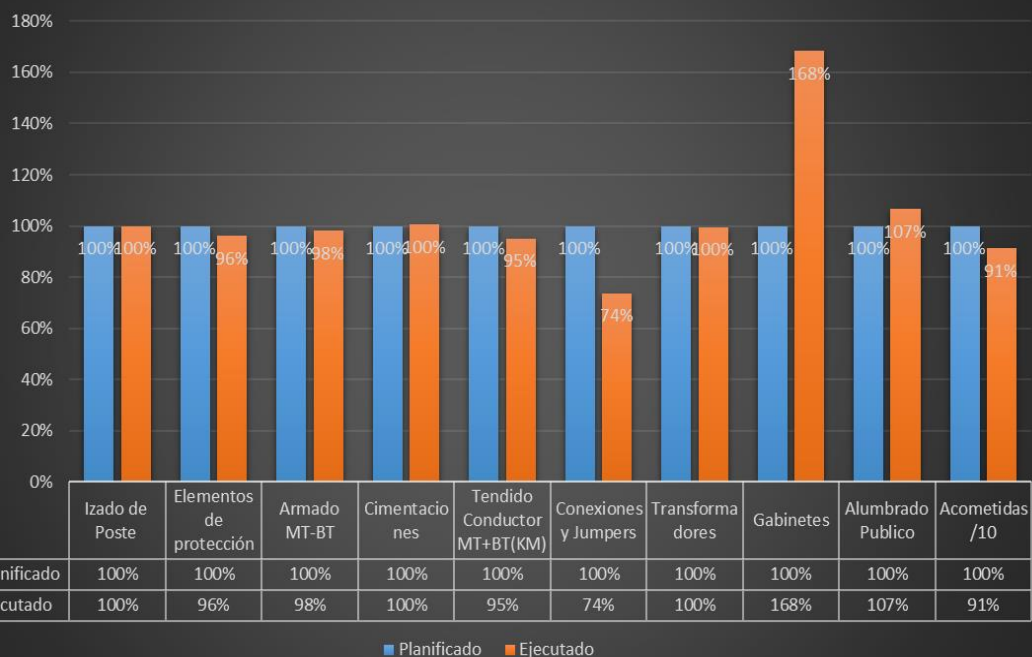
###### AVANCE PLANIFICADO VS EJECUTADO CHIV-105

	Izado de Poste	Elementos de protección	Armado MT-BT	Cimentaciones	Tendido Conductor MT+BT(KM)	Conexiones y Jumpers	Transformadores	Gabinetes	Alumbrado Publico	Acometidas/10
Planificado	1,877.00	4,178.00	2,536.00	1,208.00	111.76	1,970.00	215.00	167.00	1,573.00	9,673.00
Ejecutado	1,876.00	4,014.00	2,486.00	1,214.00	106.11	1,452.00	214.00	281.00	1,677.00	8,829.00

###### PORCENTAJE DE AVANCE TOTAL CHIV-105

	Izado de Poste	Elementos de protección	Armado MT-BT	Cimentaciones	Tendido Conductor MT+BT(KM)	Conexiones y Jumpers	Transformadores	Gabinetes	Alumbrado Publico	Acometidas/10
Planificado	100%	100%	100%	100%	100%	100%	100%	100%	100%	100%
Ejecutado	100%	96%	98%	100%	95%	74%	100%	168%	107%	91%

#### AVANCE PLANIFICADO VS. EJECUTADO CHIV-105 EN %



# Proyecto CHIV106

## LOTE 9 CHIV-106

### AVANCE TOTAL DE OBRA CHIV-106

	Izado de Poste	Elementos de protección	Armado MT-BT	Cimentaciones	Tendido Conductor MT+BT(KM)	Conexiones y Jumpers	Transformadores	Gabinetes	Alumbrado Publico	Acometidas /10
Planificado	990.00	1,669.00	1,159.00	398.00	73.50	743	117	4.00	942.00	3,382.00
Ejecutado	1,034.00	1,874.00	1,257.00	542.00	70.90	505	119	126.00	835.00	2,956.00

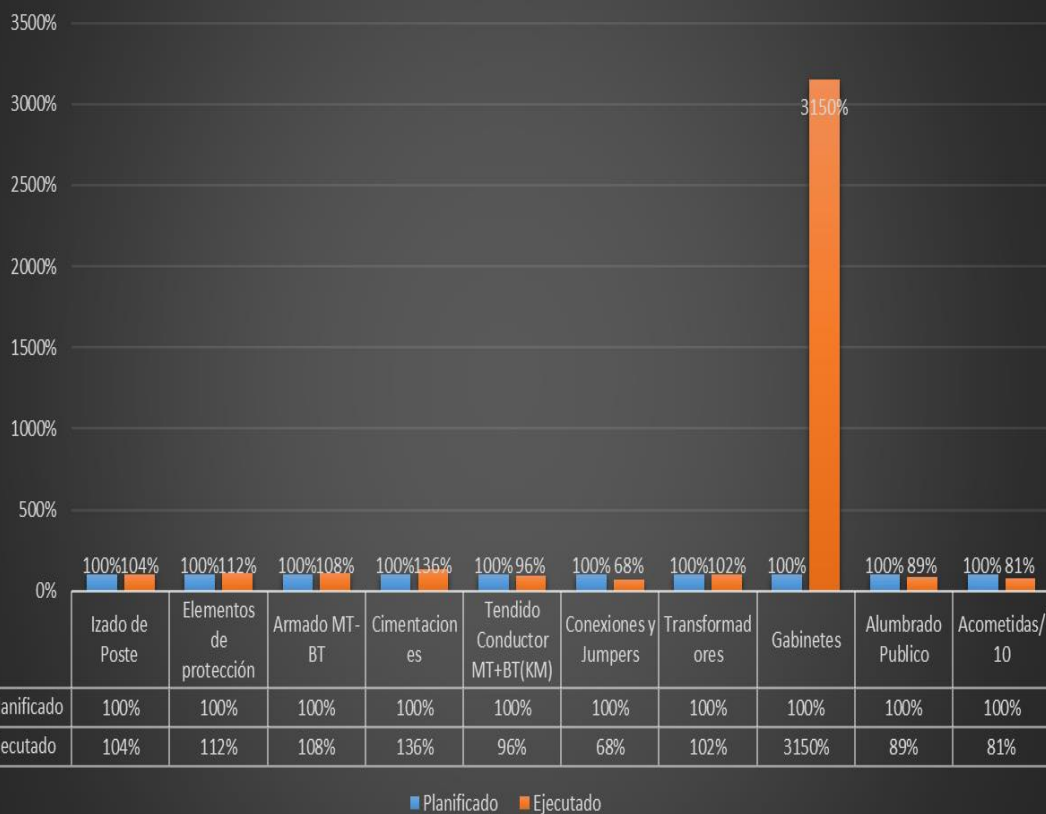
### AVANCE PLANIFICADO VS EJECUTADO CHIV-106

	Izado de Poste	Elementos de protección	Armado MT-BT	Cimentaciones	Tendido Conductor MT+BT(KM)	Conexiones y Jumpers	Transformadores	Gabinetes	Alumbrado Publico	Acometidas /10
Planificado	990.00	1,669.00	1,159.00	398.00	73.50	743.00	117.00	4.00	942.00	3,382.00
Ejecutado	1,034.00	1,874.00	1,257.00	542.00	70.90	505.00	119.00	126.00	835.00	2,956.00

### PORCENTAJE DE AVANCE TOTAL CHIV-106

	Izado de Poste	Elementos de protección	Armado MT-BT	Cimentaciones	Tendido Conductor MT+BT(KM)	Conexiones y Jumpers	Transformadores	Gabinetes	Alumbrado Publico	Acometidas /10
Planificado	100%	100%	100%	100%	100%	100%	100%	100%	100%	100%
Ejecutado	104%	112%	108%	136%	96%	68%	102%	3150%	89%	87%

## AVANCE PLANIFICADO VS. EJECUTADO CHIV-106 EN %



## Proyecto ZFPP402

### LOTE 10 ZFPP-402

#### AVANCE TOTAL DE OBRA ZFPP-402

	Izado de Poste	Elementos de protección	Armado MT-BT	Cimentaciones	Tendido Conductor MT+BT(KM)	Conexiones y Jumpers	Transformadores	Gabinetes	Alumbrado Publico	Acometidas /10
Planificado	923.00	1,608.00	1,246.00	284.00	66.000	344.00	201.00	0.00	877.00	4,895.00
Ejecutado	1,091.00	2,697.00	1,083.00	367.00	60.500	502.00	194.00	78.00	850.00	4,554.00

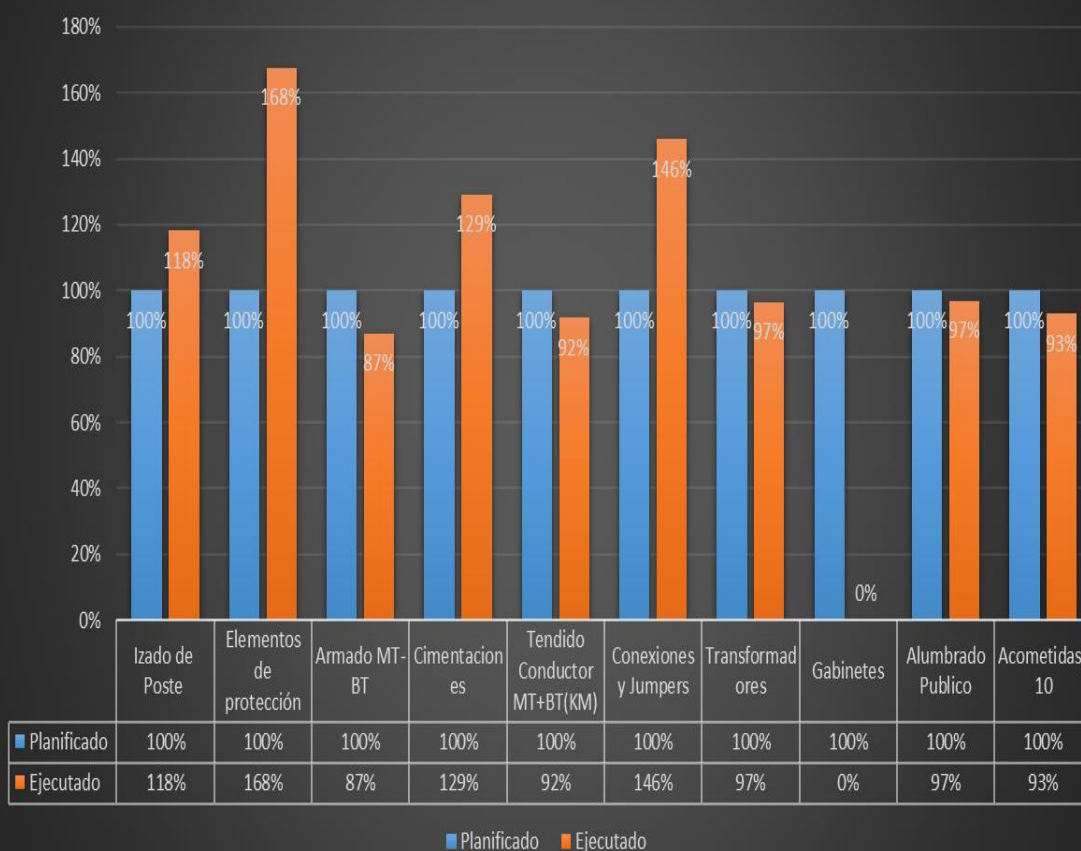
#### AVANCE PLANIFICADO VS EJECUTADO ZF-402

	Izado de Poste	Elementos de protección	Armado MT-BT	Cimentaciones	Tendido Conductor MT+BT(KM)	Conexiones y Jumpers	Transformadores	Gabinetes	Alumbrado Publico	Acometidas /10
Planificado	923.00	1,608.00	1,246.00	284.00	66.00	344.00	201.00	0.00	877.00	4,895.00
Ejecutado	1,091.00	2,697.00	1,083.00	367.00	60.50	502.00	194.00	78.00	850.00	4,554.00

#### PORCENTAJE DE AVANCE TOTAL ZFPP-402

	Izado de Poste	Elementos de protección	Armado MT-BT	Cimentaciones	Tendido Conductor MT+BT(KM)	Conexiones y Jumpers	Transformadores	Gabinetes	Alumbrado Publico	Acometidas /10
Planificado	100%	100%	100%	100%	100%	100%	100%	100%	100%	100%
Ejecutado	118%	168%	87%	129%	92%	146%	97%	0%	97%	93%

### AVANCE PLANIFICADO VS. EJECUTADO ZFPP-402 EN %



## Proyecto CANA102

### LOTE 11 CANA-102

#### AVANCE TOTAL DE OBRA CANA-102

	Izado de Poste	Elementos de protección	Armado MT-BT	Cimentaciones	Tendido Conductor MT+BT(KM)	Conexiones y Jumpers	Transformadores	Gabinetes	Alumbrado Publico	Acometidas/10
Planificado	1,885.00	6,955.00	2,905.00	856.00	140.000	1,574.00	210.00	0.00	2,175.00	11,039.00
Ejecutado	1,852.00	3,483.00	3,810.00	171.00	158.590	1,232.00	222.00	8.00	2,219.00	8,447.00

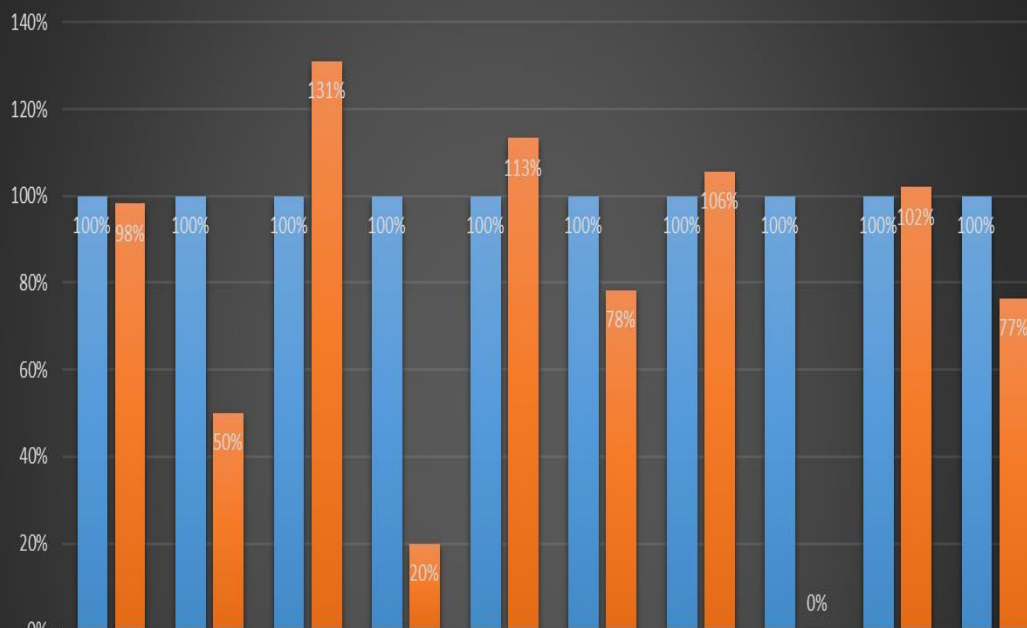
#### AVANCE PLANIFICADO VS EJECUTADO CANA-102

	Izado de Poste	Elementos de protección	Armado MT-BT	Cimentaciones	Tendido Conductor MT+BT(KM)	Conexiones y Jumpers	Transformadores	Gabinetes	Alumbrado Publico	Acometidas/10
Planificado	1,885.00	6,955.00	2,905.00	856.00	140.00	1,574.00	210.00	0.00	2,175.00	11,039.00
Ejecutado	1,852.00	3,483.00	3,810.00	171.00	158.59	1,232.00	222.00	8.00	2,219.00	8,447.00

#### PORCENTAJE DE AVANCE TOTAL CANA-102

	Izado de Poste	Elementos de protección	Armado MT-BT	Cimentaciones	Tendido Conductor MT+BT(KM)	Conexiones y Jumpers	Transformadores	Gabinetes	Alumbrado Publico	Acometidas/10
Planificado	100%	100%	100%	100%	100%	100%	100%	100%	100%	100%
Ejecutado	98%	50%	131%	20%	113%	78%	106%	0%	102%	77%

### AVANCE PLANIFICADO VS. EJECUTADO CANA-102 EN %



	Izado de Poste	Elementos de protección	Armado MT-BT	Cimentaciones	Tendido Conductor MT+BT(KM)	Conexiones y Jumpers	Transformadores	Gabinetes	Alumbrado Publico	Acometidas/10
Planificado	100%	100%	100%	100%	100%	100%	100%	100%	100%	100%
Ejecutado	98%	50%	131%	20%	113%	78%	106%	0%	102%	77%

■ Planificado ■ Ejecutado

## Proyecto GALL103

### LOTE 12 GALL-103

#### AVANCE TOTAL DE OBRA GALL-103

	lizado de Poste	Elementos de protección	Armado MT-BT	Cimentaciones	Tendido Conductor MT+BT(KM)	Conexiones y Jumpers	Transformadores	Gabinetes	Alumbrado Publico	Acometidas /10
Planificado	1,155.00	5,461.00	2,902.00	470.00	62.300	1,751.00	360.00	201.00	1,308.00	15,192.00
Ejecutado	1,365.00	4,022.00	2,902.00	642.00	56.240	1,307.00	360.00	235.00	1,277.00	13,336.00

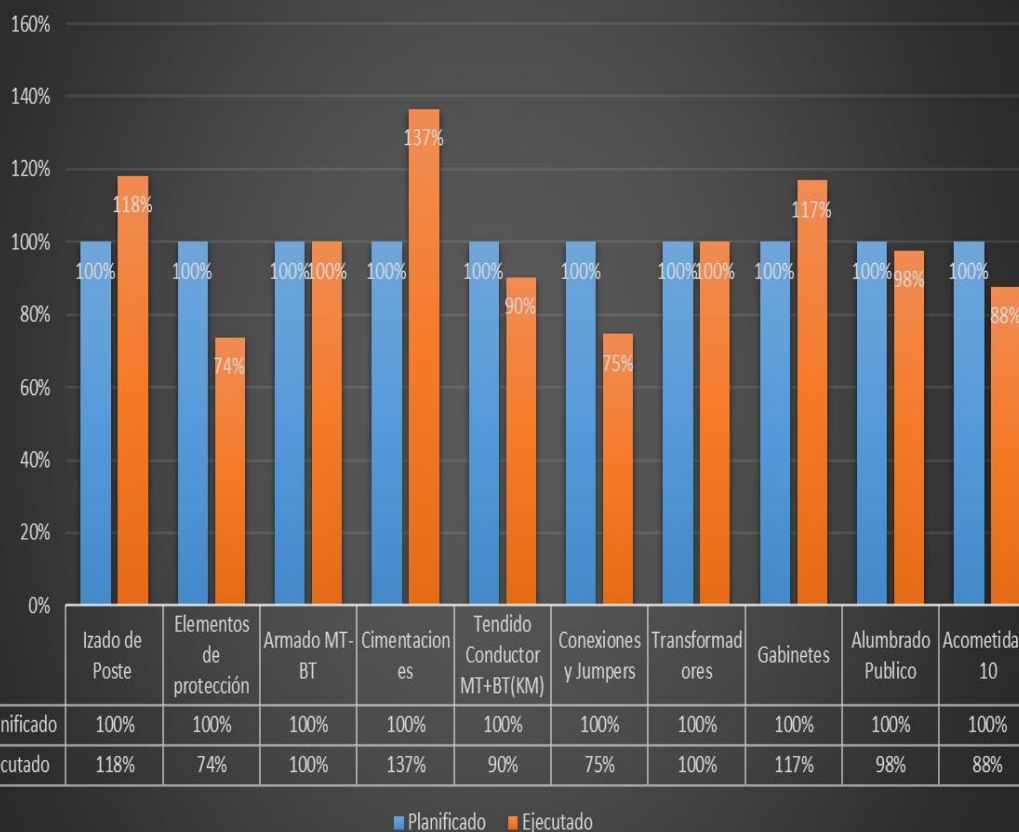
#### AVANCE PLANIFICADO VS EJECUTADO GALL-103

	lizado de Poste	Elementos de protección	Armado MT-BT	Cimentaciones	Tendido Conductor MT+BT(KM)	Conexiones y Jumpers	Transformadores	Gabinetes	Alumbrado Publico	Acometidas /10
Planificado	1,155.00	5,461.00	2,902.00	470.00	62.30	1,751.00	360.00	201.00	1,308.00	15,192.00
Ejecutado	1,365.00	4,022.00	2,902.00	642.00	56.24	1,307.00	360.00	235.00	1,277.00	13,336.00

#### PORCENTAJE DE AVANCE TOTAL GALL-103

	lizado de Poste	Elementos de protección	Armado MT-BT	Cimentaciones	Tendido Conductor MT+BT(KM)	Conexiones y Jumpers	Transformadores	Gabinetes	Alumbrado Publico	Acometidas /10
Planificado	100%	100%	100%	100%	100%	100%	100%	100%	100%	100%
Ejecutado	118%	74%	100%	137%	90%	75%	100%	117%	98%	88%

### AVANCE PLANIFICADO VS. EJECUTADO GALL-103 EN %



## Proyecto ABAP101

### LOTE 13 ABAP-101

#### AVANCE TOTAL DE OBRA ABAP-101

	Izado de Poste	Elementos de protección	Armado MT-BT	Cimentaciones	Tendido Conductor MT+BT(KM)	Conexiones y Jumpers	Transformadores	Gabinetes	Alumbrado Publico	Acometidas /10
Planificado	1,851.00	6,284.00	2,111.00	794.00	150.000	1,343.00	164.00	0.00	1,751.00	6,068.00
Ejecutado	1,865.00	6,009.00	2,054.00	727.00	132.090	750.00	176.00	43.00	1,763.00	5,757.00

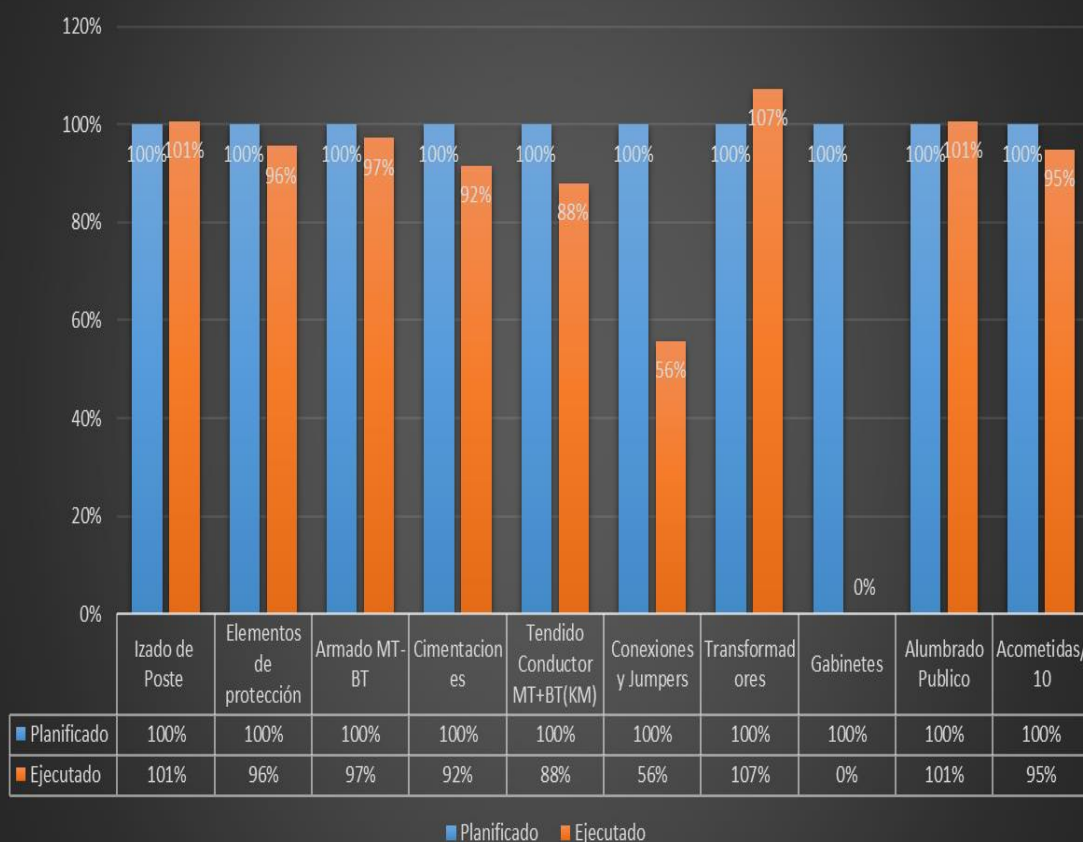
#### AVANCE PLANIFICADO VS EJECUTADO ABAP-101

	Izado de Poste	Elementos de protección	Armado MT-BT	Cimentaciones	Tendido Conductor MT+BT(KM)	Conexiones y Jumpers	Transformadores	Gabinetes	Alumbrado Publico	Acometidas /10
Planificado	1,851.00	6,284.00	2,111.00	794.00	150.00	1,343.00	164.00	0.00	1,751.00	6,068.00
Ejecutado	1,865.00	6,009.00	2,054.00	727.00	132.09	750.00	176.00	43.00	1,763.00	5,757.00

#### PORCENTAJE DE AVANCE TOTAL ABAP-101

	Izado de Poste	Elementos de protección	Armado MT-BT	Cimentaciones	Tendido Conductor MT+BT(KM)	Conexiones y Jumpers	Transformadores	Gabinetes	Alumbrado Publico	Acometidas /10
Planificado	100%	100%	100%	100%	100%	100%	100%	100%	100%	100%
Ejecutado	101%	96%	97%	92%	88%	56%	107%	0%	101%	95%

### AVANCE PLANIFICADO VS. EJECUTADO ABAP-101 EN %





## Proyecto BPER104

### LOTE 14 BPER-104

#### AVANCE TOTAL DE OBRA BPER-104

	Izado de Poste	Elementos de protección	Armado MT-BT	Cimentaciones	Tendido Conductor MT+BT(KM)	Conexiones y Jumpers	Transformadores	Gabinetes	Alumbrado Publico	Acometidas /10
Planificado	1,092.00	2,674.00	1,296.00	721.00	82.200	931.00	130.00	46.00	988.00	4,663.00
Ejecutado	1,094.00	2,701.00	1,365.00	728.00	82.000	931.00	141.00	82.00	1,010.00	4,089.00

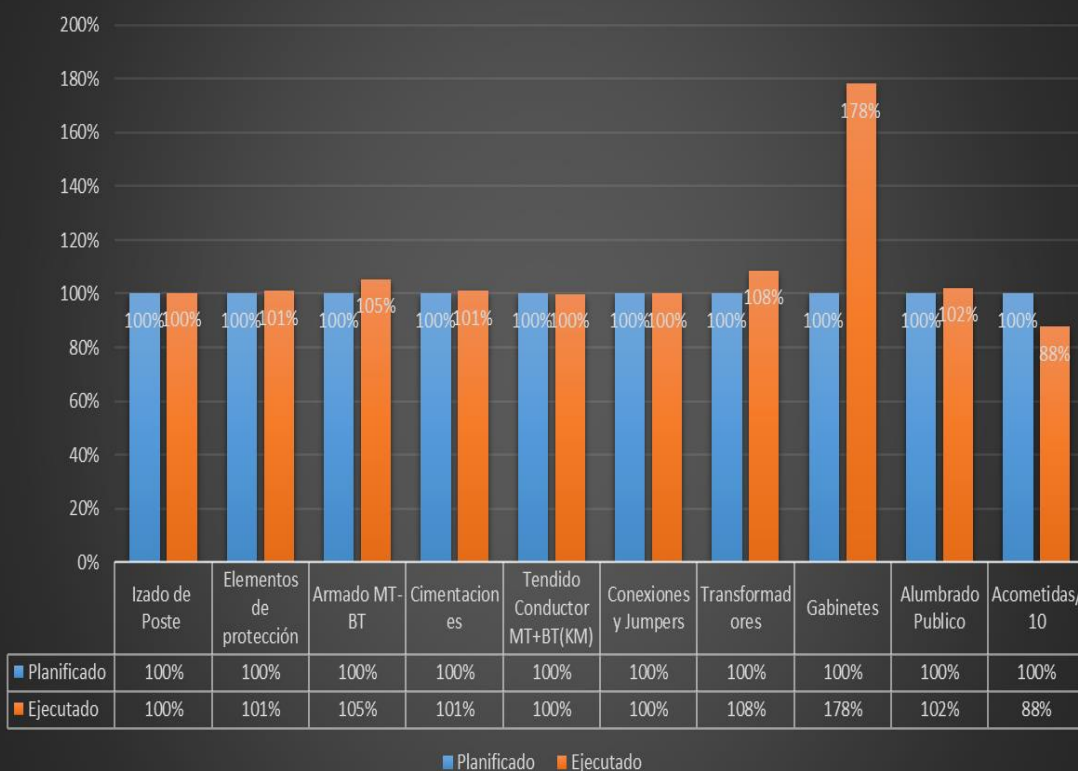
#### AVANCE PLANIFICADO VS EJECUTADO BPER-104

	Izado de Poste	Elementos de protección	Armado MT-BT	Cimentaciones	Tendido Conductor MT+BT(KM)	Conexiones y Jumpers	Transformadores	Gabinetes	Alumbrado Publico	Acometidas /10
Planificado	1,092.00	2,674.00	1,296.00	721.00	82.20	931.00	130.00	46.00	988.00	4,663.00
Ejecutado	1,094.00	2,701.00	1,365.00	728.00	82.00	931.00	141.00	82.00	1,010.00	4,089.00

#### PORCENTAJE DE AVANCE TOTAL BPER-104

	Izado de Poste	Elementos de protección	Armado MT-BT	Cimentaciones	Tendido Conductor MT+BT(KM)	Conexiones y Jumpers	Transformadores	Gabinetes	Alumbrado Publico	Acometidas /10
Planificado	100%	100%	100%	100%	100%	100%	100%	100%	100%	100%
Ejecutado	100%	101%	105%	101%	100%	100%	108%	178%	102%	88%

### AVANCE PLANIFICADO VS. EJECUTADO BPER-104 EN %



**Leonel Gabot Bonilla**

Coordinación de Planificación y Control de Gestión  
 Dirección de Proyectos Financiados  
 Programa de Rehabilitación de Redes Eléctricas  
 Edenorste Dominicana  
 F: 809-747-9346

E: legabot@edenorte.com.do P: www.edenorte.com.do

Síguenos en:

