

EDENORTE DOMINICANA, S.A.  
DEPARTAMENTO DE TI  
TÉRMINOS DE REFERENCIA



**DESCRIPCIÓN DEL SERVICIO:**

Gastos contratos  
mantenimientos Fibra

**CODIGO** 3001199

**FECHA REVISION** 17/10/2019

**DURACION DE CONTRATO:**

1 año

<b>OBJETIVO</b>	Realizar mantenimientos correctivos y preventivos de las fibras instaladas.	<b>DESCRIPCIÓN DEL SERVICIO:</b>	Contratos mantenimientos Fibra.
<b>ALCANCE</b>	Anual	<b>REQUERIMIENTOS ADICIONALES:</b>	N/A
<b>DURACIÓN DE CONTRATO:</b>	1 Año		

**ESPECIFICACIONES DEL SERVICIO:**

1. Inspección del recorrido de la fibra óptica cada dos meses.
2. Verificación del estado de la fibra, soportes, brazos, accesorios, verificación de holgura y flojos disponibles. Condición de los postes y rutas soterrada.
3. Reporte de anomalías y solucionar las mismas.
4. Incluir materiales en caso de ser necesario frente a un accidente.
5. Tiempo de solución 8 horas no laborables.
6. Mínimo 3 años de experiencias en instalación y mantenimiento de Fibra (Carta y contacto de trabajos previos realizados).
7. Debe contar con brigadas vehicular, equipos – herramientas de trabajo y disponibilidad 24/7.

**LEVANTAMIENTO DE LOS EQUIPOS QUE RECIBIRÁN EL SERVICIO Y LA UBICACIÓN FÍSICA DE LOS MISMOS.**

- **Ciclo de tiempo para los servicios solicitados (si aplica).**
- **Requerimientos técnicos.**
  - **Personal:** El oferente debe tener personal capacitado en implementación de fibra óptica.
  - **Equipos y herramientas requeridos:** N/a
  - **Evaluación del suplidor durante la ejecución del contrato:** Se evaluará que el suplidor cumpla los tiempos de respuesta contratados

**OTROS SERVICIOS REQUERIDOS**

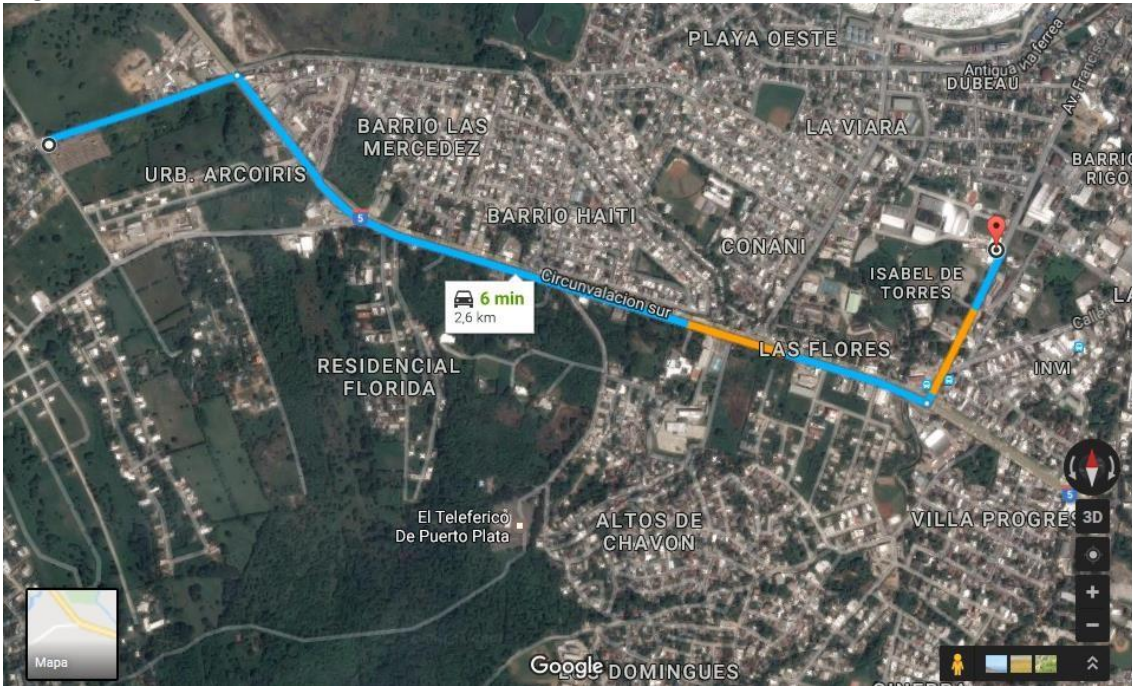
**Observaciones:**

**Rutas FO Puerto Plata**

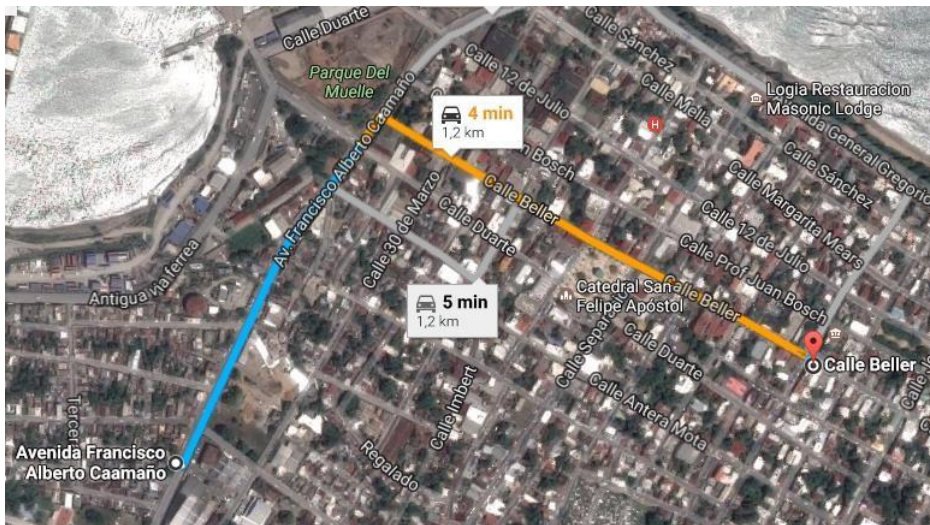
**Ruta 1 (ADM nuevo Pto. Plata-Subestación San Marcos):**

Distancia aproximada: 2600 metros  
Cantidad de postes: 63 Postes

Partimos desde la Subestación San Marcos en la calle los rieles con dirección al este 450 metros hacia la Ave. Circunvalación sur. En la avenida circunvalación sur giramos hacia la derecha y continuamos esta por un espacio de 1800 metros hasta la Ave. Francisco Alberto Caamaño hasta llegar al Nuevo local ADM Pto. Plata



**Ruta 2 (Puerto Plata 1- ADM nuevo)** Distancia aproximada: 1200 metros  
Cantidad de postes: 37



Partimos desde el nuevo edificio ADM Pto. Plata hacia el nordeste por la Ave. Francisco Alberto Caamaño por espacio de 550 metros hasta la calle Beller, donde seguimos recto 650 metros hasta llegar a la OC Pto. Plata 1.

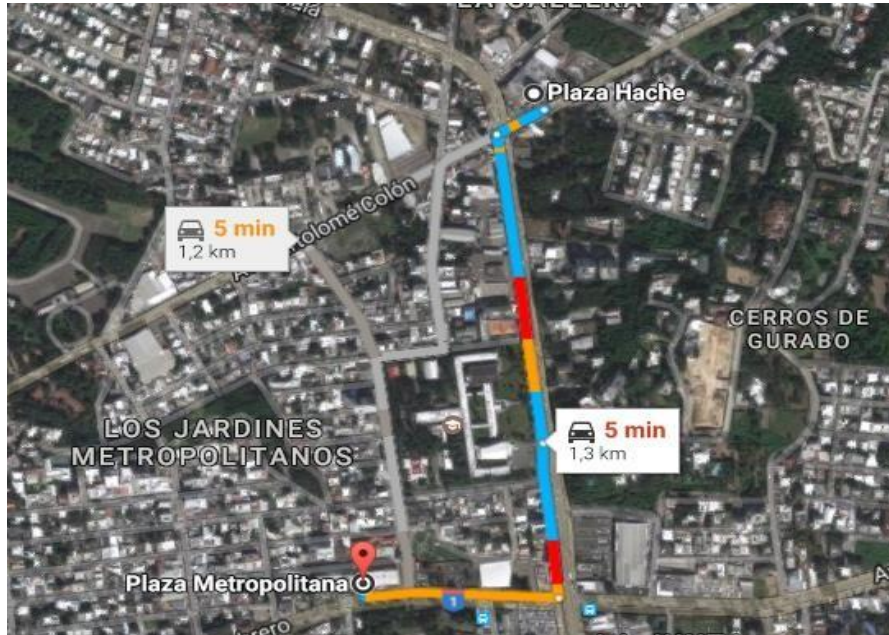


## Rutas FO Santiago

### **Ruta 1 Edificio Hache - Plaza Metropolitana:**

Distancia aproximada: 1300 metros

Cantidad de postes: 29

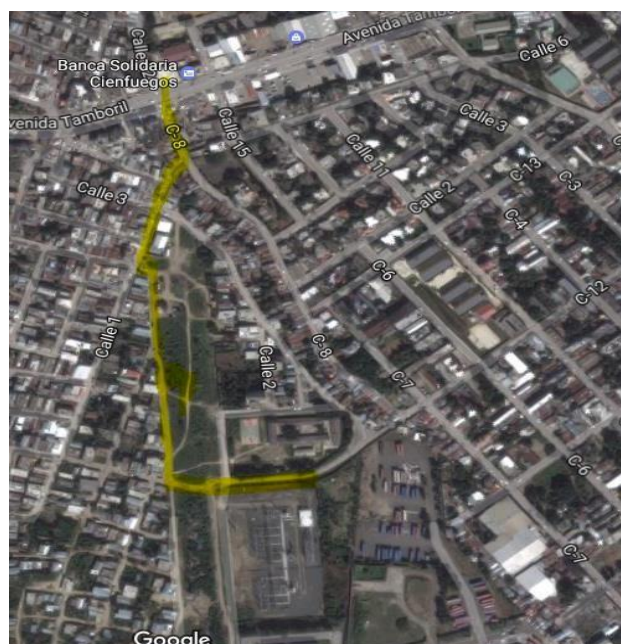


Partimos desde la Plaza Hache dirigiéndonos al suroeste por la Ave. Gregorio Luperón 89 metros, giramos a la izquierda hacia la Ave. Estrella Sadhalá 550 metros, giramos ligeramente a la derecha para continuar por la Ave. Estrella Sadhalá 73 metros, hasta la calle Republica del Líbano 240 metros donde giramos a la izquierda hacia la avenida Texas 110 metros, hasta la calle Eusebio Manzueta donde avanzamos unos 200 metros hasta la entrada de la plaza metropolitana.

### **Ruta 2 OC Cienfuegos 1 - Subestación Zona Franca:**

Distancia aproximada: 750 Metros

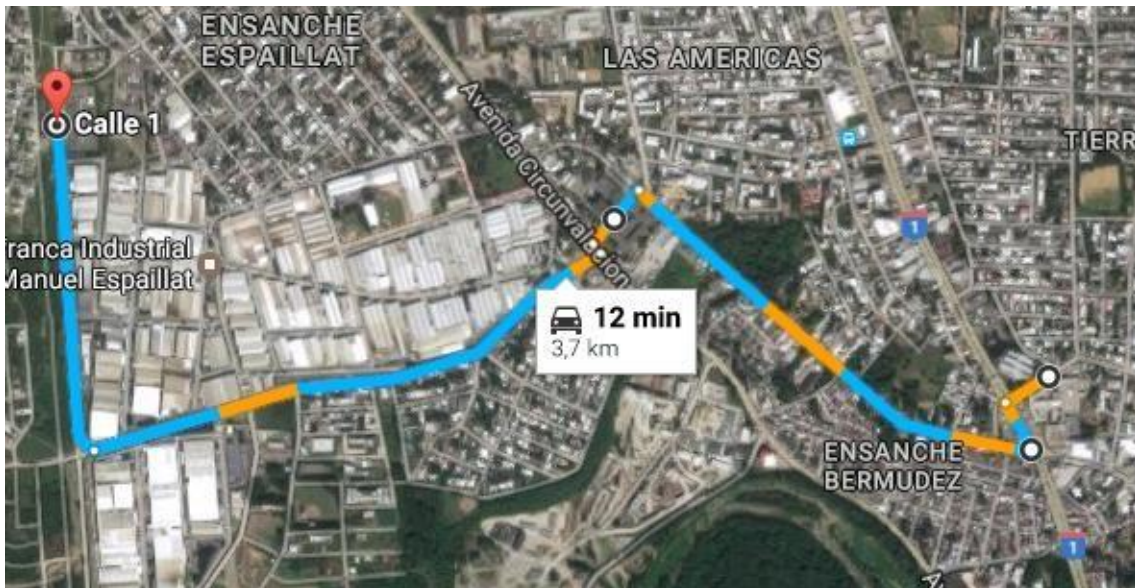
Cantidad de Postes: 17



### Ruta 3 OC Colinas Mall - Subestación Zona Franca:

Distancia aproximada 3800 Metros

Cantidad de postes: 94

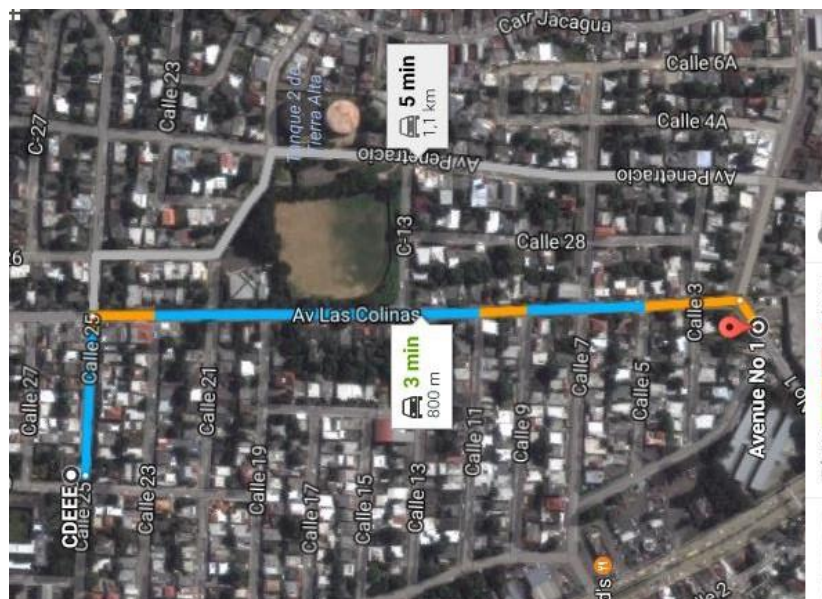


Partimos desde Plaza Colinas Mall por la avenida No 1, 120 metros dirigiéndonos hacia el suroeste a la Ave. 27 de Febrero, en la Ave. 27 de Febrero giramos hacia la izquierda 140 metros, giramos a la derecha con dirección Ave. Imbert continuamos 1,200 metros hacia la Ave. Circunvalación. En la Ave. Circunvalación giramos a la izquierda, 170 metros, hasta la avenida Longitudinal 400 metros giramos a la derecha en la calle 1 donde está la Subestación Zona Franca.

### Ruta 4 Edificio Colinas PRA - Plaza Colinas Mall

Distancia aproximada 900 Metros

Cantidad de postes: 32

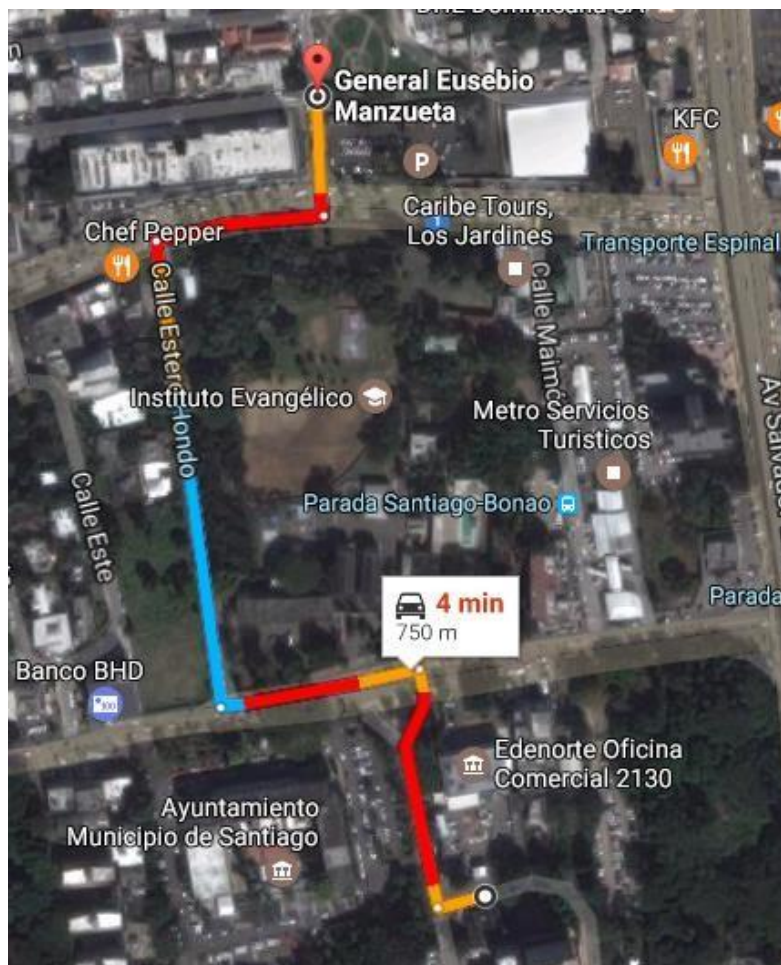


Partimos desde el edificio CDEE en las colinas hacia el este en la calle 25 de las colinas 150 metros hacia Ave. Las colinas. Giramos a la derecha en Ave. Las colinas continuamos recto 650 metros hasta la plaza colinas mall.



### Ruta 5 OC 2130 - Plaza Metropolitana:

Distancia aproximada 950 Metros



Partimos desde el edificio OC 2130 nos dirigimos hacia el oeste 30 metros por la calle Felipe Alfau hacia la calle Ramón Matías Mella, giramos a la derecha en la Ramón Matías Mella continuamos 150 metros hasta la Ave. Juan Pablo Duarte, giramos a la derecha por Ave. Juan Pablo duarte continuamos 120 metros hasta la Calle Estero Hondo, en la calle Estero Hondo continuamos 290 metros hasta la calle 27 de Febrero, en la calle 27 de Febrero giramos a la derecha y continuamos 110 Metros hasta la avenida Texas, en la Ave, Texas continuamos 75 Metros hasta la calle Eusebio Manzueta, en calle Eusebio Manzueta giramos a las izquierda y continuamos 200 metros hasta la parte trasera de Plaza Metropolitana

Descripción de Bienes	Tramo	Cantidad
Fibra Óptica 12 single-mode	ADM nuevo Pto. Plata-SE san Marcos	2.6 Km
Fibra Óptica 12 single-mode	Puerto Plata 1- ADM Puerto Plata	1.2 KM
Fibra Óptica 12 single-mode	Edificio - Hache Plaza Metropolitana	1.3 KM
Fibra Óptica 12 single-mode	Cienfuegos 1 – Subestación Zona Franca	750 M
Fibra Óptica 12 single-mode	OC Colinas Mall – Subestación Zona Franca	3.8 KM
Fibra Óptica 12 single-mode	Edificio Colinas PRA – Plaza Colinas Mall	900 M
Fibra Óptica 12 single-mode	OC 2130 – Plaza Metropolitana	950 M