

## Proyectos de Rehabilitacion de Redes Edenorte Dominicana

### Informe de Seguimiento Trimestre Abril-Junio 2020

#### Proyecto CHIV105

##### LOTE 8 CHIV-105

###### AVANCE TOTAL DE OBRA CHIV-105

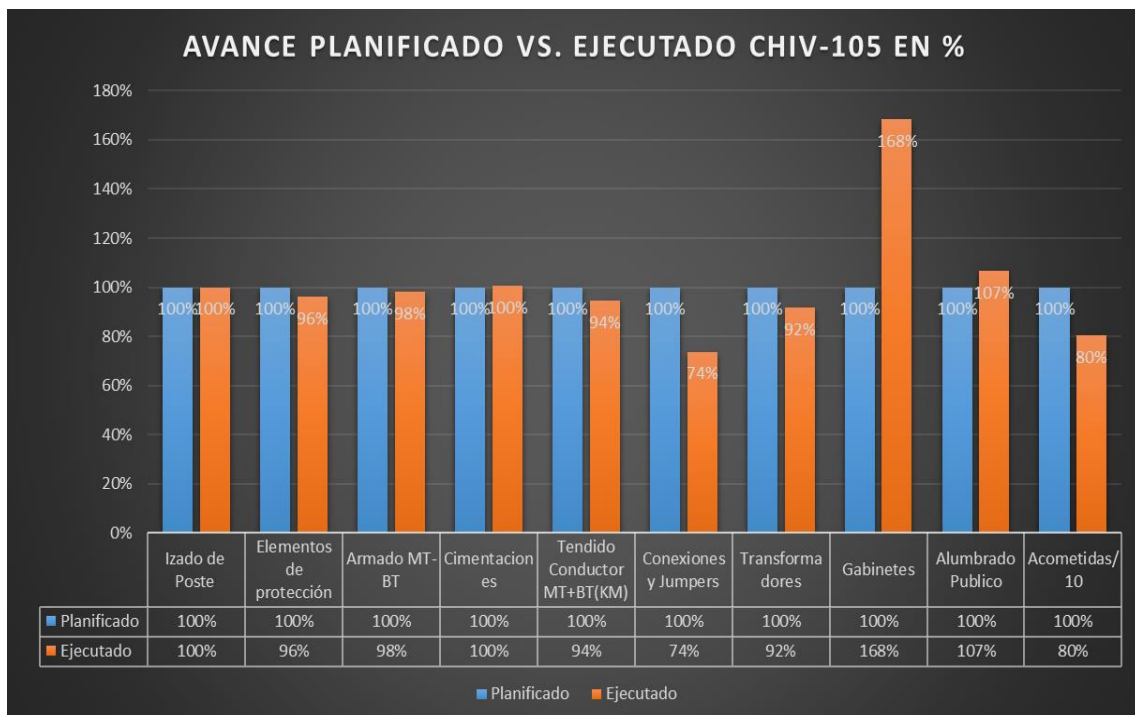
	Izado de Poste	Elementos de protección	Armado MT-BT	Cimentaciones	Tendido Conductor MT+BT(KM)	Conexiones y Jumpers	Transformadores	Gabinetes	Alumbrado Publico	Acometidas/10
Planificado	1,877.00	4,178.00	2,536.00	1,208.00	111.764	1,970.00	215.00	167.00	1,573.00	9,673.00
Ejecutado	1,876.00	4,014.00	2,486.00	1,214.00	105.600	1,452.00	197.00	281.00	1,677.00	7,772.00

###### AVANCE PLANIFICADO VS EJECUTADO CHIV-105

	Izado de Poste	Elementos de protección	Armado MT-BT	Cimentaciones	Tendido Conductor MT+BT(KM)	Conexiones y Jumpers	Transformadores	Gabinetes	Alumbrado Publico	Acometidas/10
Planificado	1,877.00	3,551.30	2,155.60	1,205.00	95.00	1,674.50	182.75	141.95	1,337.05	8,222.05
Ejecutado	1,876.00	4,014.00	2,486.00	1,214.00	105.60	1,452.00	197.00	281.00	1,677.00	7,772.00

###### PORCENTAJE DE AVANCE TOTAL CHIV-105

	Izado de Poste	Elementos de protección	Armado MT-BT	Cimentaciones	Tendido Conductor MT+BT(KM)	Conexiones y Jumpers	Transformadores	Gabinetes	Alumbrado Publico	Acometidas/10
Planificado	100%	100%	100%	100%	100%	100%	100%	100%	100%	100%
Ejecutado	100%	96%	98%	100%	94%	74%	92%	168%	107%	80%



# Proyecto CHIV106

## LOTE 9 CHIV-106

### AVANCE TOTAL DE OBRA CHIV-106

	Estado de Poste	Elementos de protección	Armado MT-BT	Cimentaciones	Tendido Conductor MT+BT(KM)	Conexiones y Jumpers	Transformadores	Gabinetes	Alumbrado Publico	Acometidas /10
Planificado	990.00	1,669.00	1,159.00	398.00	73.50	743	117	4.00	942.00	3,382.00
Ejecutado	1,034.00	1,874.00	1,257.00	542.00	70.90	505	119	126.00	835.00	2,753.00

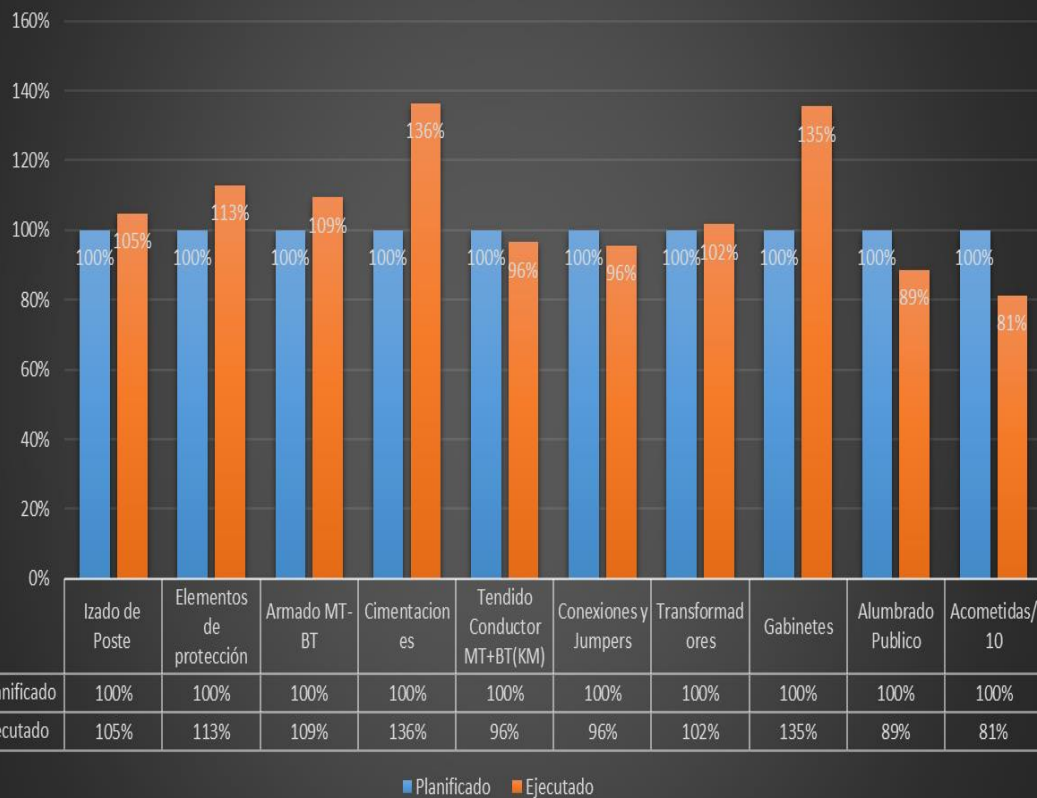
### AVANCE PLANIFICADO VS EJECUTADO CHIV-106

	Estado de Poste	Elementos de protección	Armado MT-BT	Cimentaciones	Tendido Conductor MT+BT(KM)	Conexiones y Jumpers	Transformadores	Gabinetes	Alumbrado Publico	Acometidas /10
Planificado	990.00	1,502.10	1,043.10	398.00	66.15	668.70	105.30	3.60	847.80	3,043.80
Ejecutado	1,034.00	1,874.00	1,257.00	542.00	70.90	505.00	119.00	126.00	835.00	2,753.00

### PORCENTAJE DE AVANCE TOTAL CHIV-106

	Estado de Poste	Elementos de protección	Armado MT-BT	Cimentaciones	Tendido Conductor MT+BT(KM)	Conexiones y Jumpers	Transformadores	Gabinetes	Alumbrado Publico	Acometidas /10
Planificado	100%	100%	100%	100%	100%	100%	100%	100%	100%	100%
Ejecutado	104%	112%	108%	136%	96%	68%	102%	3150%	89%	81%

## AVANCE PLANIFICADO VS. EJECUTADO CHIV-106 EN %



## Proyecto ZFPP402

### LOTE 10 ZFPP-402

#### AVANCE TOTAL DE OBRA ZFPP-402

	lizado de Poste	Elementos de protección	Armado MT-BT	Cimentaciones	Tendido Conductor MT+BT(KM)	Conexiones y Jumpers	Transformadores	Gabinetes	Alumbrado Publico	Acometidas /10
Planificado	923.00	1,608.00	1,246.00	284.00	66.000	344.00	201.00	0.00	877.00	4,895.00
Ejecutado	1,091.00	2,697.00	1,083.00	367.00	60.500	502.00	180.00	78.00	850.00	3,857.00

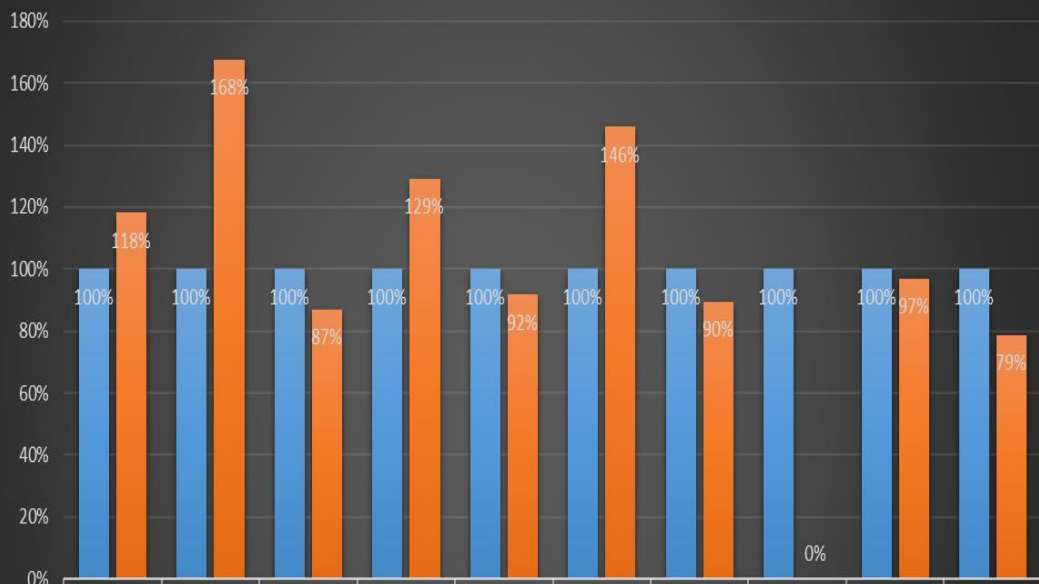
#### AVANCE PLANIFICADO VS EJECUTADO ZF-402

	lizado de Poste	Elementos de protección	Armado MT-BT	Cimentaciones	Tendido Conductor MT+BT(KM)	Conexiones y Jumpers	Transformadores	Gabinetes	Alumbrado Publico	Acometidas /10
Planificado	923.00	1,447.00	1,121.00	256.00	59.00	310.00	181.00	0.00	789.00	4,406.00
Ejecutado	1,091.00	2,697.00	1,083.00	367.00	60.50	502.00	180.00	78.00	850.00	3,857.00

#### PORCENTAJE DE AVANCE TOTAL ZFPP-402

	lizado de Poste	Elementos de protección	Armado MT-BT	Cimentaciones	Tendido Conductor MT+BT(KM)	Conexiones y Jumpers	Transformadores	Gabinetes	Alumbrado Publico	Acometidas /10
Planificado	100%	100%	100%	100%	100%	100%	100%	100%	100%	100%
Ejecutado	118%	168%	87%	129%	92%	146%	90%	0%	97%	79%

### AVANCE PLANIFICADO VS. EJECUTADO ZFPP-402 EN %



	lizado de Poste	Elementos de protección	Armado MT-BT	Cimentaciones	Tendido Conductor MT+BT(KM)	Conexiones y Jumpers	Transformadores	Gabinetes	Alumbrado Publico	Acometidas /10
Planificado	100%	100%	100%	100%	100%	100%	100%	100%	100%	100%
Ejecutado	118%	168%	87%	129%	92%	146%	90%	0%	97%	79%

■ Planificado ■ Ejecutado

## Proyecto CANA102

### LOTE 11 CANA-102

#### AVANCE TOTAL DE OBRA CANA-102

	Izado de Poste	Elementos de protección	Armado MT-BT	Cimentaciones	Tendido Conductor MT+BT(KM)	Conexiones y Jumpers	Transformadores	Gabinetes	Alumbrado Publico	Acometidas/10
Planificado	1,885.00	6,955.00	2,905.00	856.00	140.000	1,574.00	210.00	0.00	2,175.00	11,039.00
Ejecutado	1,703.00	2,237.00	3,810.00	96.00	117.825	720.00	148.00	8.00	1,012.00	2,671.00

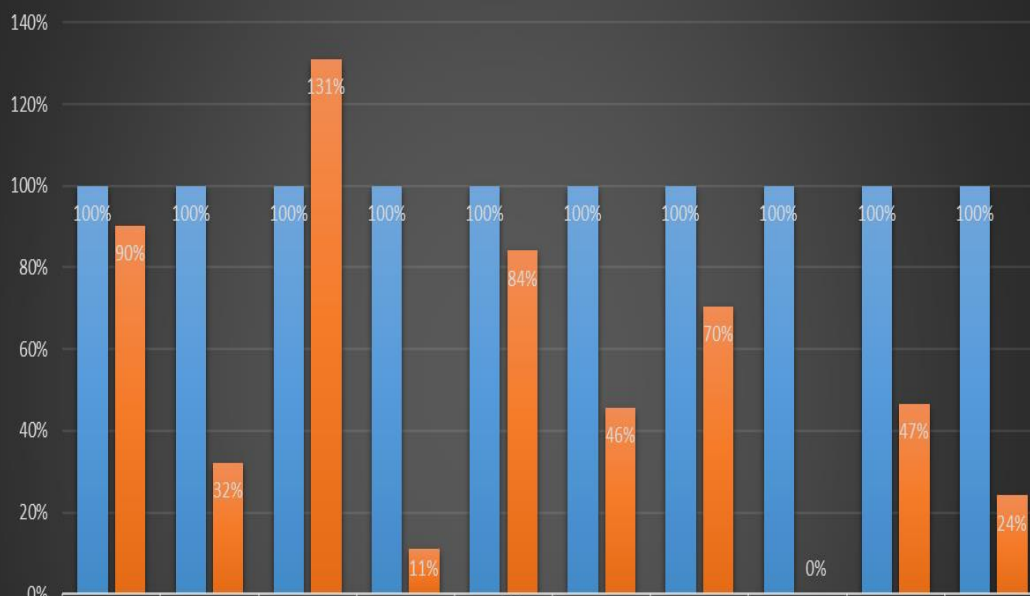
#### AVANCE PLANIFICADO VS EJECUTADO CANA-102

	Izado de Poste	Elementos de protección	Armado MT-BT	Cimentaciones	Tendido Conductor MT+BT(KM)	Conexiones y Jumpers	Transformadores	Gabinetes	Alumbrado Publico	Acometidas/10
Planificado	1,450.00	4,173.00	1,743.00	513.60	84.00	944.40	126.00	0.00	1,305.00	6,623.40
Ejecutado	1,703.00	2,237.00	3,810.00	96.00	117.83	720.00	148.00	8.00	1,012.00	2,671.00

#### PORCENTAJE DE AVANCE TOTAL CANA-102

	Izado de Poste	Elementos de protección	Armado MT-BT	Cimentaciones	Tendido Conductor MT+BT(KM)	Conexiones y Jumpers	Transformadores	Gabinetes	Alumbrado Publico	Acometidas/10
Planificado	100%	100%	100%	100%	100%	100%	100%	100%	100%	100%
Ejecutado	90%	32%	131%	11%	84%	46%	70%	0%	47%	24%

### AVANCE PLANIFICADO VS. EJECUTADO CANA-102 EN %



	Izado de Poste	Elementos de protección	Armado MT-BT	Cimentaciones	Tendido Conductor MT+BT(KM)	Conexiones y Jumpers	Transformadores	Gabinetes	Alumbrado Publico	Acometidas/10
Planificado	100%	100%	100%	100%	100%	100%	100%	100%	100%	100%
Ejecutado	90%	32%	131%	11%	84%	46%	70%	0%	47%	24%

■ Planificado ■ Ejecutado

# Proyecto GALL103

## LOTE 12 GALL-103

### AVANCE TOTAL DE OBRA GALL-103

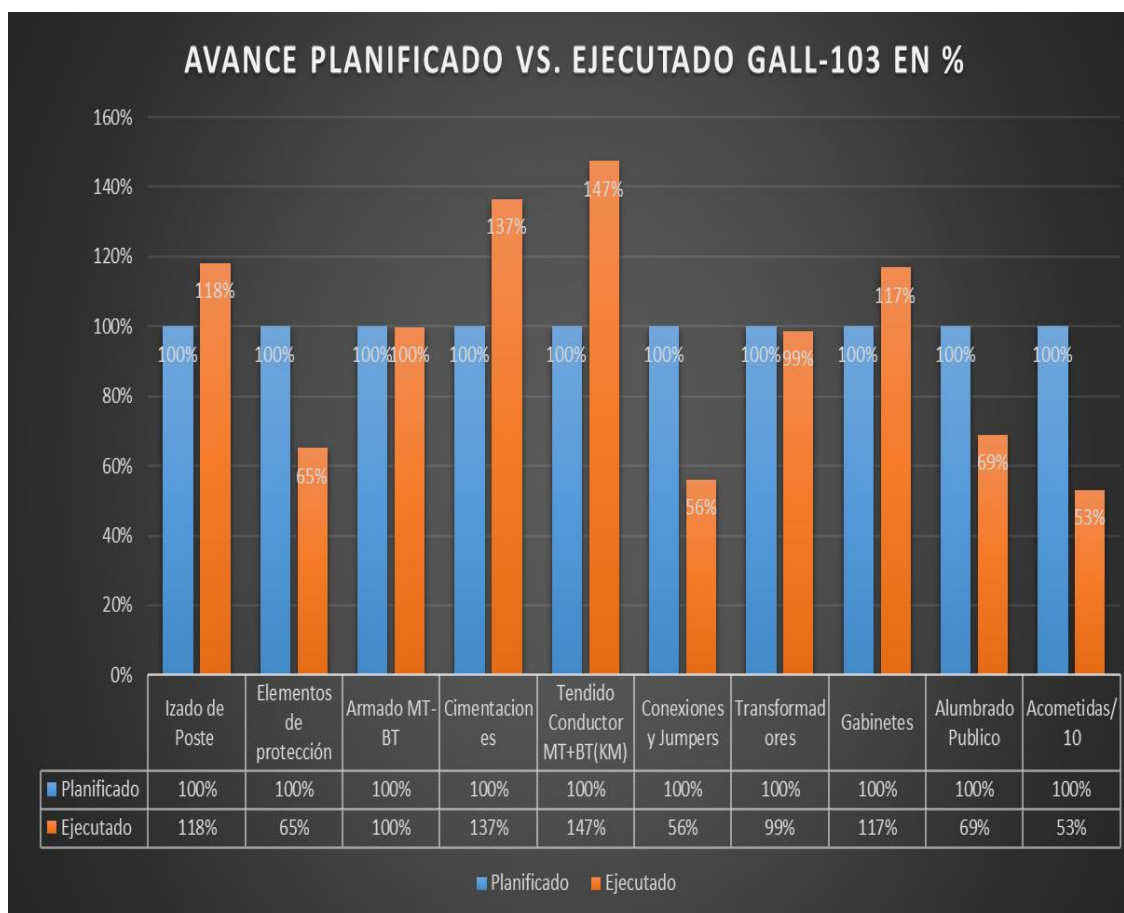
	Izado de Poste	Elementos de protección	Armado MT-BT	Cimentaciones	Tendido Conductor MT+BT(KM)	Conexiones y Jumpers	Transformadores	Gabinetes	Alumbrado Publico	Acometidas /10
Planificado	1,155.00	5,461.00	2,902.00	470.00	62.300	1,751.00	360.00	201.00	1,308.00	15,192.00
Ejecutado	1,365.00	3,555.00	2,896.00	642.00	91.854	980.00	355.00	235.00	901.00	8,078.00

### AVANCE PLANIFICADO VS EJECUTADO GALL-103

	Izado de Poste	Elementos de protección	Armado MT-BT	Cimentaciones	Tendido Conductor MT+BT(KM)	Conexiones y Jumpers	Transformadores	Gabinetes	Alumbrado Publico	Acometidas /10
Planificado	808.50	3,822.70	2,031.40	329.00	43.61	1,225.70	252.00	140.70	915.60	8,139.00
Ejecutado	1,365.00	3,555.00	2,896.00	642.00	91.85	980.00	355.00	235.00	901.00	8,078.00

### PORCENTAJE DE AVANCE TOTAL GALL-103

	Izado de Poste	Elementos de protección	Armado MT-BT	Cimentaciones	Tendido Conductor MT+BT(KM)	Conexiones y Jumpers	Transformadores	Gabinetes	Alumbrado Publico	Acometidas /10
Planificado	100%	100%	100%	100%	100%	100%	100%	100%	100%	100%
Ejecutado	118%	65%	100%	137%	147%	56%	99%	117%	69%	53%



# Proyecto ABAP101

## LOTE 13 ABAP-101

### AVANCE TOTAL DE OBRA ABAP-101

	Izado de Poste	Elementos de protección	Armado MT-BT	Cimentaciones	Tendido Conductor MT+BT(KM)	Conexiones y Jumpers	Transformadores	Gabinetes	Alumbrado Publico	Acometidas /10
Planificado	1,851.00	6,284.00	2,111.00	794.00	150.000	1,343.00	164.00	0.00	1,751.00	6,068.00
Ejecutado	1,843.00	2,797.00	2,054.00	727.00	133.088	750.00	116.00	43.00	1,291.00	5,171.00

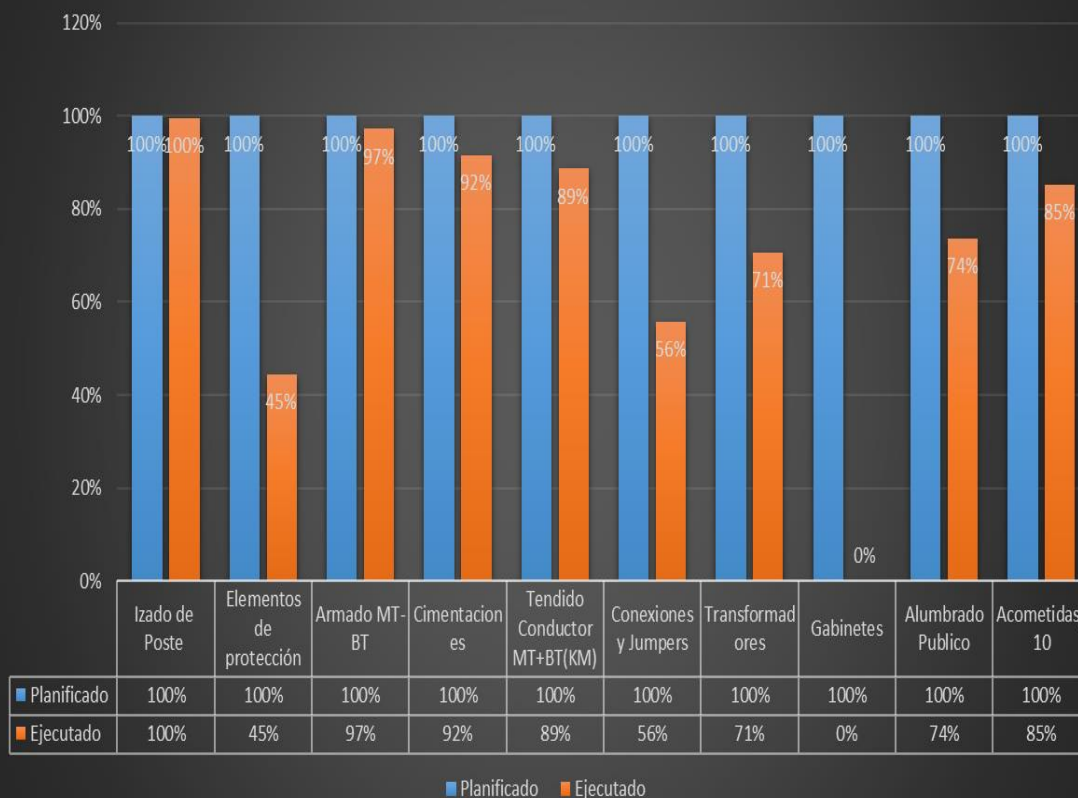
### AVANCE PLANIFICADO VS EJECUTADO ABAP-101

	Izado de Poste	Elementos de protección	Armado MT-BT	Cimentaciones	Tendido Conductor MT+BT(KM)	Conexiones y Jumpers	Transformadores	Gabinetes	Alumbrado Publico	Acometidas /10
Planificado	1,295.70	4,398.80	1,477.70	555.80	105.00	940.10	114.80	0.00	1,225.70	4,247.60
Ejecutado	1,843.00	2,797.00	2,054.00	727.00	133.09	750.00	116.00	43.00	1,291.00	5,171.00

### PORCENTAJE DE AVANCE TOTAL ABAP-101

	Izado de Poste	Elementos de protección	Armado MT-BT	Cimentaciones	Tendido Conductor MT+BT(KM)	Conexiones y Jumpers	Transformadores	Gabinetes	Alumbrado Publico	Acometidas /10
Planificado	100%	100%	100%	100%	100%	100%	100%	100%	100%	100%
Ejecutado	100%	45%	97%	92%	89%	56%	71%	0%	74%	85%

## AVANCE PLANIFICADO VS. EJECUTADO ABAP-101 EN %





## Proyecto BPER104

### LOTE 14 BPER-104

#### AVANCE TOTAL DE OBRA BPER-104

	Estado de Poste	Elementos de protección	Armado MT-BT	Cimentaciones	Tendido Conductor MT+BT(KM)	Conexiones y Jumpers	Transformadores	Gabinetes	Alumbrado Publico	Acometidas /10
Planificado	1,092.00	2,674.00	1,296.00	721.00	82.200	931.00	130.00	46.00	988.00	4,663.00
Ejecutado	1,094.00	2,701.00	1,365.00	728.00	82.000	931.00	141.00	82.00	1,010.00	4,089.00

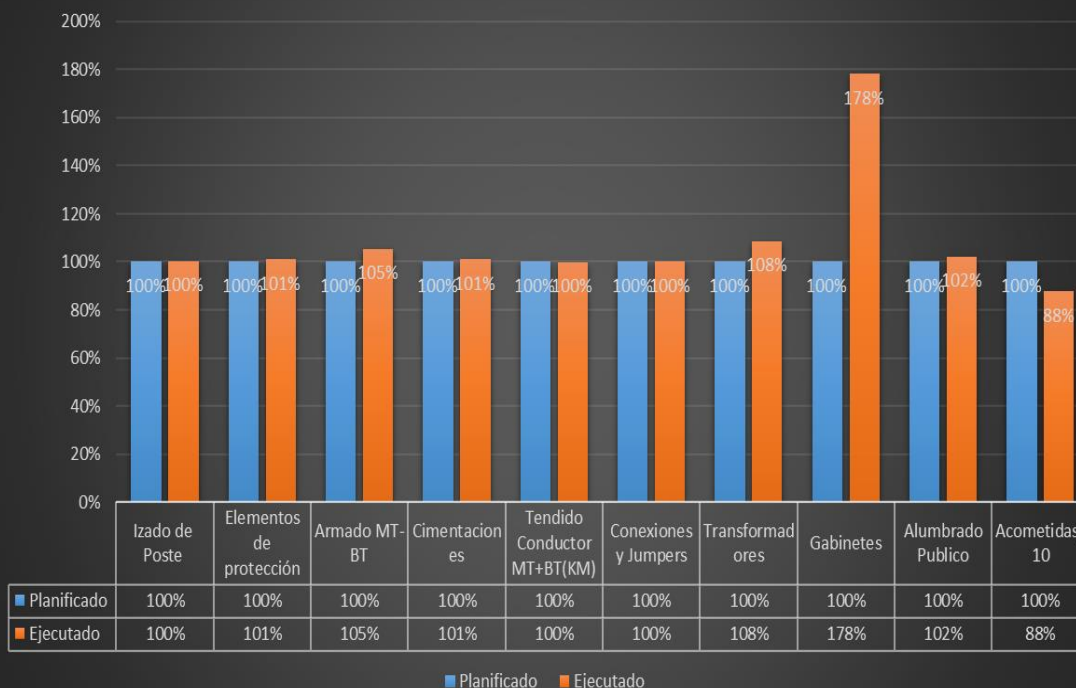
#### AVANCE PLANIFICADO VS EJECUTADO BPER-104

	Estado de Poste	Elementos de protección	Armado MT-BT	Cimentaciones	Tendido Conductor MT+BT(KM)	Conexiones y Jumpers	Transformadores	Gabinetes	Alumbrado Publico	Acometidas /10
Planificado	819.00	2,005.50	972.00	540.75	61.65	698.25	97.50	34.50	741.00	3,497.25
Ejecutado	1,094.00	2,701.00	1,365.00	728.00	82.00	931.00	141.00	82.00	1,010.00	4,089.00

#### PORCENTAJE DE AVANCE TOTAL BPER-104

	Estado de Poste	Elementos de protección	Armado MT-BT	Cimentaciones	Tendido Conductor MT+BT(KM)	Conexiones y Jumpers	Transformadores	Gabinetes	Alumbrado Publico	Acometidas /10
Planificado	100%	100%	100%	100%	100%	100%	100%	100%	100%	100%
Ejecutado	100%	101%	105%	101%	100%	100%	108%	178%	102%	88%

### AVANCE PLANIFICADO VS. EJECUTADO BPER-104 EN %



**Leonel Gabot Bonilla**

Coordinación de Planificación y Control de Gestión

Dirección de Proyectos Financiados

Programa de Rehabilitación de Redes Eléctricas

Edenorte Dominicana

F: 809-747-9346

E: legabot@edenorte.com.do P: www.edenorte.com.do

Síguenos en:

