

FICHA TÉCNICA

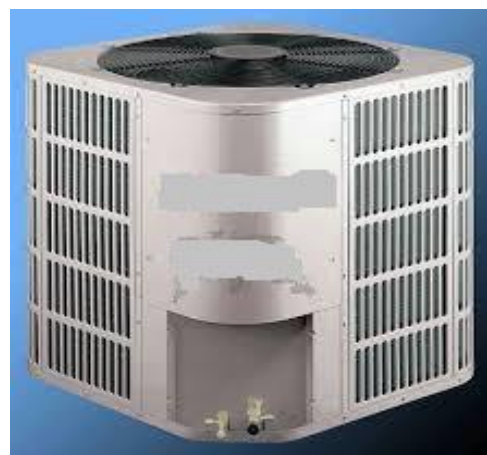
2014643

A/A 36,000 BTU Tipo Cassette Inverter

Modificación:	Revisión y Aprobación:
Richard Cruz/Ehimer Figueroa	Francisco Parra.
Técnico refrigeración/Encargado Refrigeración	Gerente SSGG

Empresa Distribuidora de Electricidad del Norte EDENORTE División de Normativa y normalización NORMAS DE DISTRIBUCION FICHA DE MATERIALES NORMADOS	A/A 36,000 BTU Tipo Cassete Inverter	
	Unidad:	No Ítem:
	Pieza:	
	Fecha: Junio 2018	
	Código: <u>2014643</u>	

Descripción: acondicionamiento de aire.



Nota: Esa foto es solamente de referencia.

Uso:	Comentario: A/A Tipo Cassete Inverter	Fecha: 06/06/2018
------	---------------------------------------	-------------------

ESPECIFICACIONES MATERIALES

A/A. 36,000 BTU Tipo Cassete Inverter

Versión. 2

Fabricante	
Código Fabricante	
País de Procedencia	

Designación	A/A 36,000 BTU Tipo Cassette Inverter
Código	<u>2014643</u>

Unidad	Pedido	Ofrecido

Características Indoor Unit

Cooling Capacity	Capacity	Btu/h	36000
		RT	3
Air Flow Volume (Hi/Med/Low)		CFM	1000/860/740
		dB(A)	48/46/44

Net Dimension (WxDxH)	Body	Inches	33 1/8"x33 1/8"x 11 1/4"
	Panel	Inches	37 3/8"x37 3/8"x2"
Packing Dimension (WxDxH)	Body	Inches	36 1/4"x36 1/4"x14 3/4"
	Panel	Inches	40 1/2"x40 1/2"x4 1/8"
Net Weight	Body	Lbs	68
	Panel	Lbs	9
Gross Weight	Body	Lbs	77
	Panel	Lbs	18
Applicable Area	Panel	M2	40-70

ESPECIFICACIONES MATERIALES

A/A. 36,000 BTU Tipo Cassette Inverter

Versión. 2

Piping Size

Piping Size	Liquid	Inches	3/8"
	Gas	Inches	3 / 4"
	Drainaje	Inches	1"

Loading

Loading Qty(20'/40'/40'HQ)	-	Pcs	65/130/150
----------------------------	---	-----	------------

Características Outdoor Unit			
Total Capacity	Cooling Nominal (Min- Max)	Btu/h	35000 (15200- 39900)
	SEER		17.50
Electrical Data	Power Supply	V/Ph/Hz	208-230V/1/60Hz
	Max. Overcurrent Protection	A	30
	Min/Max Voltage	B	187/254V
Sound Pressure Level (H/M/L)*	dB (A)		62
Sound Power Level (H/M/L)*	dB (A)		72
Refrigerant	Type	-	13.67 R410A
Compressor	Power Input	W	3010
	Rated Load Amp (RLA)	A	13.2
	Thermal Protector	-	Internal
Fan Motor	Drive Type	-	Direct
	Speed (H/M/L)*	rpm	845/690
	Power Output	HP	1/7

ESPECIFICACIONES MATERIALES

A/A. 36,000 BTU Tipo Cassette Inverter

Versión. 2

Fan	Full Load Amp (FLA)	A	0.74
	Insulation Class	-	B
	Safe Class	-	IP44
	Type		Axial-Flow
	Quantity		3
	Diameter-Height		22.04
Condenser	Material	-	0.80
	Face Area	sq.ft	795x525x290
m2		907x382x600	
Permissible Excessive Operating Pressure for Discharge Side	Mpa		3.17
Permissible Excessive Operating Pressure for Suction Side	Mpa		1.66
Operation Temp	Cooling	°C	19.4-46.1
Moisture Protection		-	IP24
Dimension	Outline Dimension (WxDxH)	mm	710x710x735
	Package Dimension (LxWxH)	mm	773x773x755
Weight	Net Weight	kg	71
	Gross Weight	kg	75
Connection Pipe	Valve Connection Type	-	Brazing
	Length	m	7.5
	Gas Additional Charge	g/m	30
	Outer Diameter: Liquid Pipe	Inch	3/8

ESPECIFICACIONES MATERIALES

A/A. 36,000 BTU Tipo Cassette Inverter

Versión. 2

Gas Pipe	Inch	3/4
Max Distance: Height	m	15
Length	m	30

ESPECIFICACIONES MATERIALES

A/A. 36,000 BTU Tipo Cassette Inverter

Versión. 2